



# SUV 3008

Preise, Ausstattungen und technische Daten

KONFIGURIEREN

Stand: Dezember 2022 - Änderungen vorbehalten



PEUGEOT

# ÜBERSICHT



## ACTIVE

- ABS, ESP, 6 Airbags
- Active Safety Brake und Frontkollisionswarner
- Außenspiegel elektrisch verstellbar beheizbar und elektrisch anklappbar
- Digitales Kombiinstrument
- Eco-LED-Scheinwerfer
- Einparkhilfe hinten, akustisch und visuell
- Fahrersitz höhenverstellbar
- Fensterheber vorn und hinten elektrisch
- Geschwindigkeitsregelanlage
- Klimaautomatik 2-Zonen
- Leichtmetallfelgen „Chicago“ 17"
- Multifunktionaler Touchscreen 8"
- Multifunktions-Lederlenkrad
- Lichtsensor und Regensensor
- Rückfahrkamera mit 180°-Umgebungsansicht
- Schlüsselloses Startsystem
- Spurhalteassistent
- Verkehrsschilderkennung



## ALLURE

### Ausstattung zusätzlich zu Active

- 2-Wege-Lendenwirbelstütze manuell, für Fahrersitz
- Fernlichtassistent
- Seitenscheiben in Reihe 2 und Heckscheibe stärker getönt
- Spurhalteassistent, mit Lenkeingriff
- Toterwinkelassistent
- Einparkhilfe vorne und hinten, akustisch und visuell
- Müdigkeitswarner
- 3D-Navigationssystem NAC
- Multifunktionaler Touchscreen mit 10 "HD Farbbildschirm
- Keyless-System (schlüsselloses Zugangssystem)
- Startsystem
- Leichtmetallfelgen „Detroit“ 18 "
- LED-Ambientebeleuchtung in Blau an der Türverkleidung und dem Getränkehalter
- LED-Beleuchtung in Weiß im Fußraum vorn
- Beifahrersitz umklappbar



## GT

### Ausstattung zusätzlich zu Allure

- Außenspiegelkappen in Perla Nera
- Automatischer Geschwindigkeitsregler
- ACC mit STOP & GO-Funktion inkl. Spurpositionierungsassistent und Active Safety Brake Plus
- Black-Diamond-Dach
- Dachreling aus Aluminium
- Full-LED-Scheinwerfer mit Leuchtweitenregulierung automatisch, statischem Kurvenlicht und „Foggy Mode“-Funktion
- Innenspiegel rahmenlos
- Kühlergrill GT
- Leichtmetallfelgen „Detroit“ 18" , zweifarbig mit Schwarz
- Pedal in Aluminium und Einstiegsleisten in Edelstahl
- PEUGEOT Connect Box
- Connect SOS und PEUGEOT Connect Assistance

# PREISE 3008

Empfohlene Preise exkl. MwSt. und NoVA  
Empfohlene Preise inkl. MwSt. und NoVA <sup>(3)</sup>

	CO <sub>2</sub> * (g/km) <sup>(1)</sup>	NoVA (%) <sup>(2)</sup>	ACTIVE	ALLURE	GT
<b>PLUG-IN HYBRID</b>					
<b>HYBRID 180 e-EAT8</b>	33	0	44 400 € <b>53 280 €</b> 1PP8SYMR8AB0A0G0	45 983 € <b>55 180 €</b> 1PP8SYSR8AB0A0G0	
<b>HYBRID 225 e-EAT8</b>	28	0	45 650 € <b>54 780 €</b> 1PP8SYMR7AB0A0G0	47 233 € <b>56 680 €</b> 1PP8SYSR7AB0A0G0	49 150 € <b>58 980 €</b> 1PP8SYUR7AB0A0G0
<b>HYBRID4 300 e-EAT8</b>	27	0		50 775 € <b>60 930 €</b> 1PP8SYSR52B0A0G0	52 692 € <b>63 230 €</b> 1PP8SYUR52B0A0G0
<b>BENZIN</b>					
<b>PureTech 130 S&amp;S BVM6</b>	138 bis 140	7 bis 8	30 000 € <b>37 750 €</b> 1PP8SYLM6KB0A0G0	32 126 € <b>40 450 €</b> 1PP8SYQM6KB0A0G0	33 906 € <b>43 050 €</b> 1PP8SYTM6KB0A0G0
<b>PureTech 130 S&amp;S EAT8</b>	144 bis 146	8 bis 9	33 078 € <b>41 990 €</b> 1PP8SYLM61B0A0G0	34 915 € <b>44 690 €</b> 1PP8SYQM61B0A0G0	36 930 € <b>47 290 €</b> 1PP8SYTM61B0A0G0
<b>DIESEL</b>					
<b>BlueHDI 130 EAT8</b>	142 bis 144	8	34 531 € <b>43 850 €</b> 1PP8SYLP41B0A0G0	36 641 € <b>46 550 €</b> 1PP8SYQP41B0A0G0	38 672 € <b>49 150 €</b> 1PP8SYTP41B0A0G0

(1) Verbrauchswerte:

Seit dem 1. September 2017 werden bestimmte Neuwagen nach dem weltweit harmonisierten Prüfverfahren für Personenwagen und leichte Nutzfahrzeuge (Worldwide harmonized Light vehicles Test Procedure, WLTP), einem neuen, realistischeren Prüfverfahren zur Messung des Kraftstoffverbrauchs und der Co2-Emissionen, typgenehmigt. Seit dem 1. September 2018 ersetzt WLTP das bisherige NEFZ (Neuer Europäischer Fahrzyklus) Prüfverfahren. Die hier angegebenen Verbrauchs- und Co2-Emissionswerte wurden nach dem gemäß VO (EG) Nr. 715/2007 und VO (EU) Nr. 2017/1151 ermittelt. Diese Werte werden zu Ihrer Information zusätzlich zu den davor genannten offiziellen Verbrauchs- und Co2-Emissionswerten (nach NEFZ) angegeben und sind nicht mit diesen zu verwechseln. Alle NEFZ-Werte finden Sie in der Übersicht der technischen Daten. Wegen der realistischeren Prüfbedingungen sind die nach dem WLTP gemessenen Kraftstoffverbrauchs- und CO2-Emissionswerte in vielen Fällen höher als die nach dem NEFZ gemessenen. Die angegebenen Werte beziehen sich auf ein Fahrzeug in Serienausstattung und sind ausschließlich als Richtwerte zu verstehen. Bitte beachten Sie, dass sich die angegebenen Werte aufgrund unterschiedlicher Spezifikationen oder Sonderausstattungen unterscheiden bzw. erhöhen können. Kraftstoffverbrauch und Co2-Emissionen hängen in der Praxis zudem vom Fahrverhalten und anderen nicht-technischen Faktoren wie z.B. Straßen-, Verkehrs- und Witterungsverhältnissen ab, sodass sich abweichende Werte ergeben können.

(2) NoVA:  
Normverbrauchsabgabe in % unter Berücksichtigung des NoVA-Abschlags lt. § 6 NoVAG. Die NoVA ist abhängig vom WLTP-Wert der Co2-Emissionen in Gramm/km. Bemessungsgrundlage der NoVA ist der Netto-Kaufpreis (inkl. Sonderausstattung) exkl. USt. Die Berechnung der angeführten NoVA basiert auf dem Nettolistenpreis des Fahrzeugs in Serienausstattung und -bereifung. Bitte beachten Sie, dass Sonderausstattungen, die NoVA erhöhen können. Weitere Informationen zur NoVA finden Sie unter <https://www.peugeot.at/wltp.html>

(3) Bruttolistenpreis:  
Unverbindlicher, nicht kartellierter Richtpreis inkl. NoVA unter Berücksichtigung des NoVA-Abschlags lt. § 6 NoVAG und inkl. 20% USt. Die Berechnung der angeführten Bruttolistenpreise erfolgt immer anhand der Serienausstattung und -bereifung. Bitte beachten Sie, dass Sonderausstattungen die NoVA und somit den Bruttolistenpreis erhöhen können. Detaillierte Informationen zur NoVA erhalten Sie unter <https://www.peugeot.at/wltp.html>. Ihr PEUGEOT Partner informiert Sie gerne.

# AUSSTATTUNGSVARIANTE ACTIVE

## SICHERHEIT

- 6 airbags

Adaptive Frontairbags auf der Fahrer- und Beifahrerseite (auf der Beifahrerseite mit Schlüssel deaktivierbar), Seitenairbags auf der Fahrer- und Beifahrerseite vorne, Vorhangairbags auf den vorderen und hinteren Plätzen

- **Optimierte höhenverstellbare Sicherheitskopfstützen**  
am Fahrer- und Beifahrersitz vorne sowie an den Rücksitzen
- **Dynamische Stabilitätskontrolle** mit elektronischer Antriebsschlupfregelung
- **Indirekte Reifendruckkontrolle**
- **Befestigungen für drei Kindersitze** nach der Norm ISOFIX am den hinteren seitlichen Plätzen
- **Elektrische Parkbremse** mit Berganfahrhilfe
- **Empfohlene Ganganzeige**
- **Reifenpannenset**  
mit Kompressor und Pannenspray
- **Elektrische Kindersicherung** der hinteren Fenster
- **Antiblockiersystem (ABS)**  
mit elektronischem Bremskraftverteiler (EBV) und Notbremsassistent (AFU)
- **Türverriegelung automatisch** beim Anfahren
- **Eco-LED-Scheinwerfer**



# AUSSTATTUNGSVARIANTE ACTIVE

## FAHRERASSISTENZSYSTEME

- Coffee Break Alert: Pausenwarner
- Verkehrsschilderkennung
- Geschwindigkeitsregelanlage mit Geschwindigkeitsbegrenzung
- Rückfahrkamera mit 180°-Umgebungsansicht
- Einparkhilfe hinten, akustisch und visuell
- Safety Paket
  - Active Safety Brake (automatische Sicherheitsbremse) mit Distance Alert (Frontkollisionswarner) und Spurhalteassistent

## KOMFORT

- Mittelarmlehne vorn  
zweiteilig, mit Staufach, beleuchtet und klimatisiert
- Klimaautomatik 2-Zonen mit Aktivkohlefilter, getrennt regelbar  
mit Belüftungsdüsen in den Rücksitzen
- Handschuhfach beleuchtet
- Schlüsselloses Startsystem
- Drive Mode  
2 Fahrmodi (Eco oder Sport) wählbar
- Make-up-Spiegel für Fahrer und Beifahrer beleuchtet
- Lichtsensor u. Regensensor
- Innenspiegel automatisch abblendend
- Visibility Paket  
automatisches Einschalten des Abblendlichts, automatisches Einschalten der Frontscheibenwischer, automatische Nachleuchtfunktion, lichtempfindlicher Innenrückspiegel
- Außenspiegel elektrisch anklappbar, verstell- und beheizbar, mit integrierten LED-Blinkern



# AUSSTATTUNGSVARIANTE ACTIVE

## AUßENDEKOR

- Außenspiegelkappen in Perla Nera Schwarz
- Chromzierleisten oberhalb der Seitenfenster
- Blende zwischen den Heckleuchten, in hochglänzendem Schwarz
- Full LED Rückleuchten mit 3D Effekt
- Kühlergrill rahmenlos

## INNENDEKOR

- Dekorleiste an der Armaturentafel und in der Türverkleidung in satiniertem Chrom
- Lüftungsdüsen mit Umrandung in satiniertem Chrom
- Multifunktions-Lederlenkrad
- Dekoreinlagen „Spray“ mit Karbon-Optik für Türverkleidungen und Armaturentafel

## AUDIO UND TELEMATIK

- Multifunktionaler Touchscreen mit 8"-Farbbildschirm
  - kapazitiver Bildschirm, Klaviertasten „Toggle Switches“
- Audioanlage RCC
  - Bi-Tuner, 6 Lautsprecher, Digitaler Radioempfang DAB+, MP3-fähig, Bluetooth-Freisprecheinrichtung mit Audiostreaming über Bluetooth, USB-Anschluss, Bedienung am Lenkrad und über Touchscreen
- Mirror Screen, CarPlay und Android Auto



# AUSSTATTUNGSVARIANTE ACTIVE

## SITZE & BEZÜGE

- Polster: Stoff „Meco“ in Schwarz
- Rücksitzlehne 40/60 geteilt und automatisch umklappbar, Bedienelement im Kofferraum (i. V. m. HYBRID 225 e-EAT8 und HYBRID4 300e-EAT8 ohne Magic-Flat-Funktion)
- Fahrersitz und Beifahrersitz höhenverstellbar

## FELGEN

- Leichtmetallfelgen „Chicago“ 17"

## TECHNIK PLUG-IN-HYBRID VERSIONEN

- AVAS : Akustischer Fußgängerwarner (Acoustic Vehicle Alerting Systems)
- 2-Wege-Lendenwirbelstütze manuell, für Fahrersitz
- HYBRID- bzw. HYBRID4-Logo auf den Kotflügeln und auf der Kofferraumklappe
- Rücksitzlehne 40/60 geteilt und automatisch umklappbar, Bedienelement im Kofferraum
- Aufbewahrungsbehälter im Kofferraum für Ladekabel
- Funktionen „Brake“ und „e-Save“ zur Rückgewinnung von Energie beim Loslassen des Gaspedals und zur Aufbewahrung von rein elektrischer Reichweite
- Remote-Verwaltung bestimmter Funktionen
- PEUGEOT Connect Box
- Navigationssystem: Multifunktionaler Touchscreen mit 10"-HD-Farbbildschirm



# AUSSTATTUNGSVARIANTE

## ALLURE

Ausstattung zusätzlich zu Active

### FAHRERASSISTENZSYSTEME

- Einparkhilfe vorn und hinten, akustisch und visuell
- Safety Plus Paket  
Active Safety Brake mit Distance Alert, aktiver Warnhinweis auf unbeabsichtigtes Überfahren von Linie und Strassenrand, Toterwinkelassistent, Aufmerksamkeitsassistent, Fernlichtassistent

### KOMFORT

- Außenspiegel elektrisch verstellbar beheizbar und elektrisch anklappbar, mit LED-Zugangsbeleuchtung
- Seitenscheiben in Reihe 2 und Heckscheibe stärker getönt
- Mittelarmlehne hinten, mit Durchladeklappe
- Keyless-System
- LED-Ambientebeleuchtung  
in Blau an der Türverkleidung und dem Getränkehalter.  
LED-Beleuchtung in Weiß im Fußraum vorn

### AUßENDEKOR

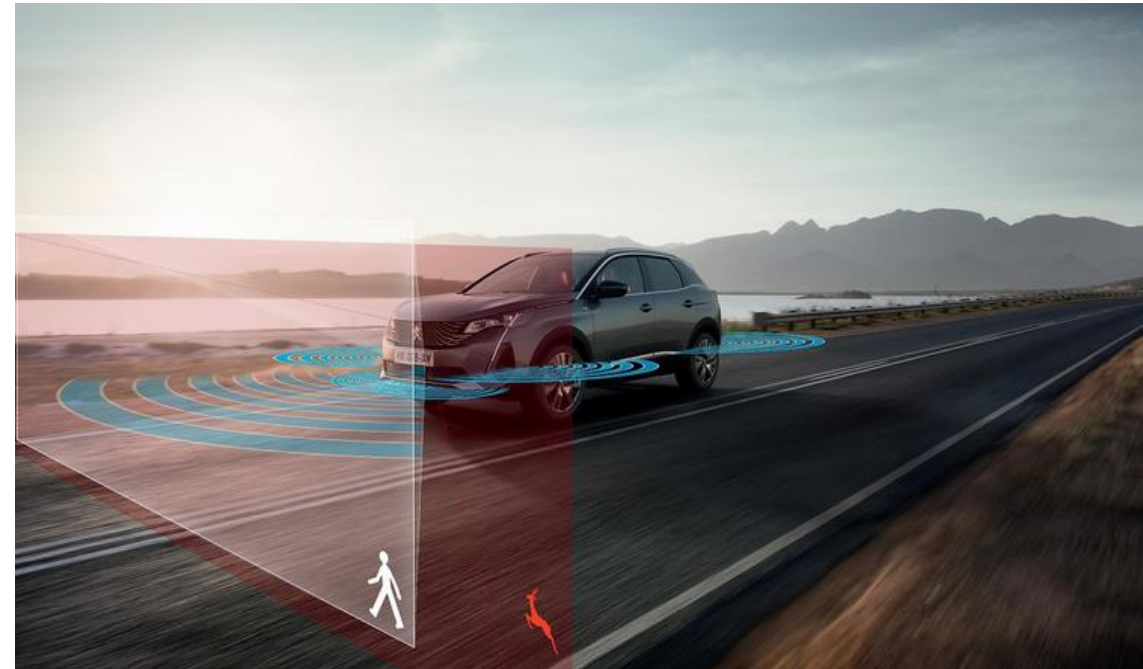
- Chromzierleisten im unteren Teil der Türen

### INNENDEKOR

- Dekoreinlagen aus Stoff „Brumeo“ für Türverkleidungen und Armaturentafel

### SITZE & BEZÜGE

- 2-Wege-Lendenwirbelstütze manuell, für Fahrersitz
- Polster: Stoff/Kunstleder „Colyn“ in Schwarz mit Ziernähten in Mint
- Beifahrersitz umklappbar





# AUSSTATTUNGSVARIANTE

## ALLURE

Ausstattung zusätzlich zu Active

### FELGEN

- Leichtmetallfelgen „Detroit“ 18" zweifarbig, glanzgedreht Grau Storm

### AUDIO UND TELEMATIK

- 3D-Navigationssystem
  - Multifunktionaler Touchscreen mit 10"-HD-Farbbildschirm
  - 3D-Navigation inkl. Darstellung von Gebäuden und Monumenten in 3D
  - Spracherkennung für Navigation, Telefon und Media
  - Echtzeitnavigation „by TomTom Services“
  - Bedienung über den Touchscreen
  - Übertragung der Karte auf das digitale 3D-Kombiinstrument



### TECHNIK **PLUG-IN-HYBRID** VERSIONEN

#### AUDIO UND TELEMATIK

Dual-USB-Anschluss (Typ A) in Reihe 2

# AUSSTATTUNGSVARIANTE GT

Ausstattung zusätzlich zu Allure

## SICHERHEIT

- Full-LED-Scheinwerfer  
mit Leuchtweitenregulierung automatisch, statischem Kurvenlicht und „Foggy Mode“-Funktion

## FAHRERASSISTENZSYSTEME

- Drive Assist Paket (Nur in Verb. mit Schaltgetriebe)  
Automatischer Geschwindigkeitsregler ACC und Active Safety Brake Plus (bei Nacht- und Radfahrern)
- Drive Assist Plus Paket (Nur in Verb. mit Automatikgetriebe)  
Automatischer Geschwindigkeitsregler ACC mit STOP & GO-Funktion  
inkl. Spurpositionierungsassistent und Active Safety Brake Plus (bei Nacht- und Radfahrern)

## AUßENDEKOR

- Kühlergrill GT
- Verchromte Dekorauspuffblenden
- Chromzierleisten unterhalb der Seitenfenster
- Dachreling aus Aluminium
- Heckspoiler in glänzendem Schwarz

## INNENDEKOR

- Dekoreinlagen aus Alcantara „Greal“ für Türverkleidungen und Armaturentafell
- Black-Diamond-Dach (Dach in Perla Nera Schwarz)
- GT-Logo auf den Kotflügeln und auf der Kofferraumklappe
- Multifunktions-Lederlenkrad mit GT-Schriftzug
- Pedal in Aluminium und Einstiegsleisten in Edelstahl



# AUSSTATTUNGSVARIANTE GT

Ausstattung zusätzlich zu Allure

## KOMFORT

- Driver Sport Paket
  - Anzeige von Fahrdynamik-Parametern auf dem Kombiinstrument
  - Reaktivere Kennlinie des Gaspedals
  - Reaktivere Servolenkung
  - Verstärktes Motorgeräusch
- Innenspiegel rahmenlos

## SITZE & BEZÜGE

- Polster: Kunstleder & Stoff "Belomka"

## FELGEN

- Leichtmetallfelgen „Detroit“ 18" GT zweifarbig, glanzgedreht, Schwarz Onyx

## AUDIO UND TELEMATIK

- Dual-USB-Anschluss (Typ A) in Reihe 2
- PEUGEOT Connect Box
  - mit den kostenlosen Telematikdiensten
  - PEUGEOT Connect SOS und PEUGEOT Connect Assistance
  - GPS-Modul
  - integrierte europäische SIM-Karte



# FELGEN



Leichtmetallfelgen  
„Chicago“ 17"

Serie für Active



Leichtmetallfelgen  
„Detroit“ 18" zweifarbig

Serie für Active PHEV und Allure



Leichtmetallfelgen  
„Detroit“ 18" GT zweifarbig,

Serie für GT



Leichtmetallfelgen „San  
Francisco“ 19" in schwarz  
Onyx matt, zweifarbig

Option für GT



Leichtmetallfelgen  
„Washington“ 19" Black Tone  
in Schwarz

Mit Option BLACK TONE  
für GT



Leichtmetallfelgen „Los  
Angeles“ 18"

Mit Option Grip Control  
Paket

Übersicht

Preise

Serien  
ausstattungen

Farben und  
Polsterung

Optionen

Ausstattungs  
details

Technische  
Eigenschaften

Services und  
Angebote

# LACKIERUNGEN

## METALLIC-LACKIERUNGEN



**Celebes Blau**

M0SY – STANDARD-LACKIERUNGEN



**Artense Silber**

M0F4



**Platinum Grau**

M0VL



**Perla Nera Schwarz**

M09V

## SONDER-LACKIERUNGEN



**Perlmutter Weiß**

M6N9



**Ultimate Rot**

M5F3

# POLSTER



## Stoff „Pneuma“ in Schwarz

V1FX  
Serienmäßig bei Active



## Alcantara/Kunstleder in Schwarz

mit Ziernähten in Kupfer

OJFI  
Option bei GT



## Stoff/Kunstleder „Colyn“ in Schwarz mit Ziernähten in Mint

48FQ  
Serienmäßig bei Allure



## Leder „Nappa“ in Schwarz

mit Ziernähten in Grau

8DFX  
Option bei Allure und GT



## Kunstleder Mistral & Stoff 'Belomka'

73FH  
Serienmäßig bei GT



## Leder „Nappa“ in Rot mit Ziernähten in Kupfer

8DFJ  
Option bei GT

# OPTIONEN

Empfohlene Preise exkl. MwSt. und exkl. NoVA

● : Serienmässig  
○ : Option

				ACTIVE	ALLURE	GT
<b>SICHERHEIT</b>						
Advanced Grip Control	Optimierte Antriebsschlupfregelung mit 5 Haftungsarten (Standard, Schnee, Gelände, Sand, ESP Off) Hill Assist Descent Control (Geschwindigkeitskontrolle beim Bergabfahren) 18"-Leichtmetallfelgen „Los Angeles“ Bereifung: 225/55 R18 102V -3PMSF 4 Seasons	Nicht verfügbar mit Black Tone Nicht verfügbar mit Manual Getriebe	UF02	250 €		○
Alarmanlage Paket		Nicht verfügbar mit Hybrid	AB13	330 €	○	○
Anhängerkupplung Paket:	Ohne Werkzeug abnehmbare Kugelkopfkupplung mit 13-poligem Kabel Anhängerstabilitätskontrolle (zur Verhinderung von Schaukelbewegungen des Anhängers)	Nicht verfügbar mit Windschutzscheibe teilweise beheizbar mit HYBRID	AQ01	690 €	○	○
<b>FAHRERASSISTENZSYSTEME</b>						
Drive Assist Paket	Automatischer Geschwindigkeitsregler ACC und Active Safety Brake Plus (bei Nacht- und Radfahrern)	Nur in Verb. mit Schaltgetriebe	ZVHS	200 €		
Drive Assist Plus Paket	Automatischer Geschwindigkeitsregler ACC mit STOP & GO-Funktion inkl. Spurpositionierungsassistent und Active Safety Brake Plus (bei Nacht- und Radfahrern)	Nicht in Verb. mit Schaltgetriebe	ZVHU	260 €	○	●
Easy-Paket	Rückfahrkamera mit 360°-Umgebungsansicht Park Assist		WY18	500 €	○	○
Night Vision			N101	1 200 €		○
<b>AUßENDEKOR</b>						
Black-Diamond-Dach (Dach in Perla Nera Schwarz)		Nicht verfügbar mit Perla Nera Schwarz Serienmäßig mit der Option Heckklappe sensorgesteuert	JD20	500 €		○
Black Tone	„3008“- und „GT“-Logo in satiniertem Schwarz Dachreling in satiniertem Schwarz Frontschürze in glänzendem Schwarz Kühlergrill in „Dark Chrome“ Leichtmetallfelgen Washington 19" Black Tone in Schwarz Löwen-Emblem vorn und hinten in „Dark Chrome“ „PEUGEOT“-Logo auf dem Lenkrad in satiniertem Schwarz Stoßfänger hinten mit Einsatz in Perla Nera Schwarz Ziereinsatz an den vorderen Kotflügeln in glänzendem Schwarz Zierleisten im unteren Teil der Türen in Schwarz Zierleisten oberhalb der Seitenfenster in glänzendem Schwarz Zierleisten unterhalb der Seitenfenster aus schwarzem Gummi	Nicht verfügbar mit Grip-Control Paket	KK01	500 €		○
Sonderlackierung metallic			M0F4 / VL / 9V	500 €	○	○
Sonderlackierung Perlmutt Weiß, Vertigo Blau oder Ultimate Rot			M6N9/F3	650 €	○	○

# OPTIONEN

Empfohlene Preise exkl. MwSt. und exkl. NoVA

● : Serienmässig  
○ : Option

				ACTIVE	ALLURE	GT
<b>INNEDEKOR</b>						
Deckeinlagen aus echtem Holz für Türverkleidungen und Armaturentafel	NUR i. V. m. Voll-LederPaket	EN48	120 €			○
Fußmatten vorn und hinten GT: Mit Ziernähten in Kupfer	i. V. m. Voll-LederPaket bei Allure				○	●
<b>KOMFORT</b>						
Heckklappe sensorgesteuert Black-Diamond-Dach (Dach in Perla Nera Schwarz)	Bei GT: Serienmäßig mit der Option Black Tone	M002			○ 880 €	○ 380 €
Windschutzscheibe teilweise beheizbar seitlich und unten (Auflage Wischerblätter)	Nur in Verb. mit HYBRID	LW02	210 €		○	○
Panorama-Ausstell-/Schiebedach mit elektrischer Jalousie, blauer Dachreling aus Aluminium für GT: LED-Beleuchtung, Außenspiegel mit Projektion des PEUGEOT Löwens auf den Boden		OK02			-/○ 1210 €	○ 1040 €
Keyless-System schlüsselloses Zugangs- und Startsystem		YD04	330 €		●	●
Vorbereitung des Haltenetzes für hohe Belastungen, Haken (x4)		NM05	0 €	○	○	○
<b>SITZE &amp; BEZÜGE</b>						
Sitzheizung vorn, einstellbar in 3 Stufen Mit Active: Mittelarmlehne hinten, mit Durchladeklappe		WACM/BA	240 €	○	○	○
Ergonomische Komfortsitze mit AGR-Gütesiegel Fahrersitz elektrisch verstellbar, mit Memory-Funktion Sitzheizung vorn Massagefunktion für Fahrer- und Beifahrersitz Oberschenkelauflage auf Fahrer- und Beifahrerseite ausziehbar Lendenwirbelstütze elektrisch auf Fahrer- und Beifahrerseite Neigungsverstellung der Sitzfläche elektrisch auf der Beifahrerseite Automatisches Ankippen der Außenspiegel beim Rückwärtsfahren Außenspiegel mit Projektion des PEUGEOT Löwen auf den Boden	Bei GT: Serienmäßig mit der Option Nappaleder oder Alcantara/Kunstleder in Schwarz	WABE	1100 €			○
Alcantara/Kunstleder in Schwarz mit Ziernähten in Kupfer Mit Ergonomische Komfortsitze mit AGR-Gütesiegel		0JFI	1450 €			○
Voll-Leder-Paket Polster: Leder „Nappa“ in Schwarz mit Ziernähten in Grau Lendenwirbelstütze manuell auf Fahrerseite Beifahrersitz umklappbar (Serie bei Allure) Fußmatten vorn und hinten		8DFX	2 170 €		○	
Voll-Leder-Paket mit AGR-Gütesiegel Polster: Leder „Nappa“ in Schwarz mit Ziernähten in Grau oder Rot mit Ziernähten in Kupfer Ergonomische Komfortsitze Fahrersitz elektrisch verstellbar, mit Memory Funktion Sitzheizung vorn Oberschenkelauflage auf Fahrer- und Beifahrerseite ausziehbar Lendenwirbelstütze elektrisch auf Fahrer- und Beifahrerseite Neigungsverstellung der Sitzfläche elektrisch auf der Beifahrerseite Beifahrersitz umklappbar		8DFX 8DFJ	2600 €			○



# OPTIONEN

Empfohlene Preise exkl. MwSt. und exkl. NoVA

● : Serienmässig  
○ : Option

ACTIVE	ALLURE	GT
--------	--------	----

## AUDIO UND TELEMATIK

### FOCAL-Soundsystem®

Gesamtleistung 515 Watt  
10 Lautsprecher inkl. Zentrallautsprecher und Subwoofer  
HiFi-Woofer und -Mitteltöner sowie TNF-Hochtöner  
12-Kanal-Verstärker  
Lautsprechergitter der Zentrallautsprecher und Hochtöner in der Farbe Belem Bronze

UN02 630 €

○

### Induktive Ladestation

Zusätzlich bei Allure:  
Dual-USB-Anschluss (Typ A) in Reihe 2

WP29 130 €

○

○

### 3D-Navigationssystem

Multifunktionaler Touchscreen mit 10"-HD-Farbbildschirm  
3D-Navigation inkl. Darstellung von Gebäuden und Monumenten in 3D  
Spracherkennung für Navigation, Telefon und Media Echtzeitnavigation „by TomTom Services“ Bedienung über den Touchscreen  
Übertragung der Karte auf das digitale 3D-Kombiinstrument

WL14

○  
640 €  
400€ Hybrid

●

●

### PEUGEOT Connect Box

mit den kostenlosen Telematikdiensten  
PEUGEOT Connect SOS und PEUGEOT Connect Assistance  
GPS-Modul  
integrierte europäische SIM-Karte

[Serie in Verb. mit HYBRID](#)  
Bei Allure: Serie in Verb. mit 3D-Navigationssystem 10"HD

YR07 250 €

○/●

○/●

●

## TECHNIK PLUG-IN-HYBRID VERSIONEN

### On-Board-Charger 7,4 kW, 1-phasig

LZ02 333 €

○

○

○

## REIFEN

### 19" Alufelgen 'San Francisco'

ZHVE 250 €

○

# AUSSTATTUNGSDETAILS

Übersicht

Preise

Serien  
ausstattungen

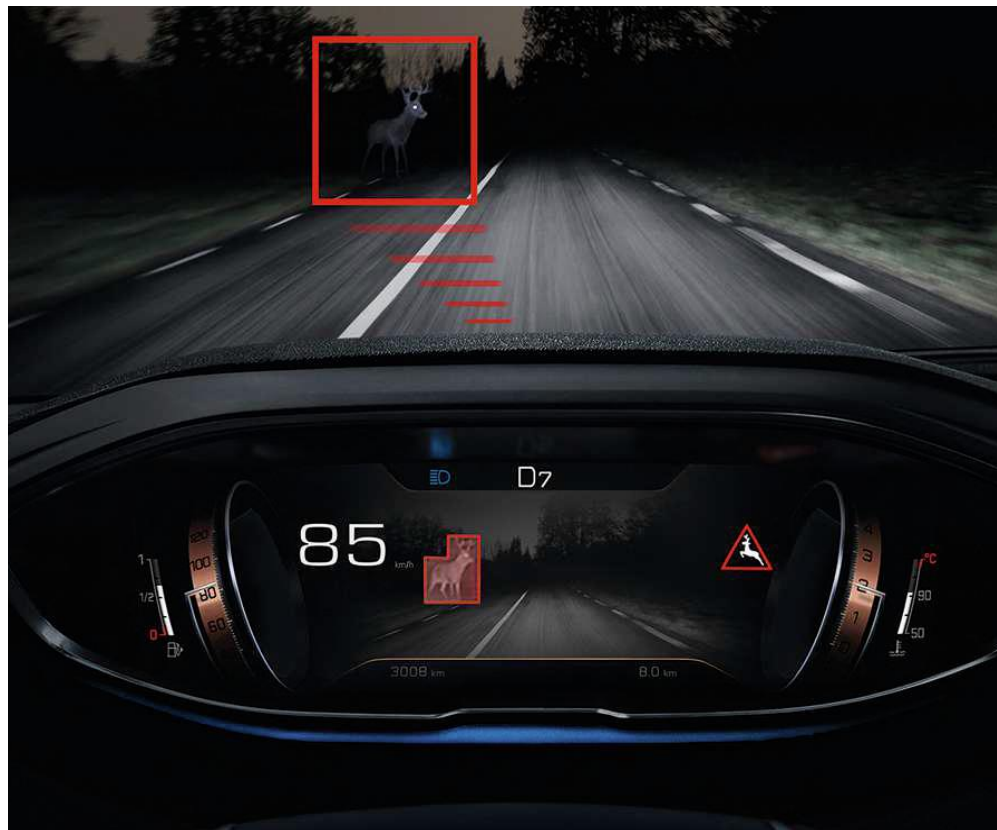
Farben und  
Polsterung

Optionen

Ausstattungs  
details

Technische  
Eigenschaften

Services und  
Angebote



## Night vision

Bei Dunkelheit erkennt das exklusive Night Vision System mit seiner Infrarotkamera Fußgänger und Tiere in einer Entfernung von bis zu 200 Metern vor dem Fahrzeug und damit über die Reichweite der Scheinwerfer hinaus. So kann der PEUGEOT 3008 Sie gegebenenfalls vor Gefahrensituationen mit einem Alarmsignal warnen. Ebenso kann eine automatische Notbremsung ausgelöst werden, wenn sich Fußgänger oder Fahrradfahrer zu nah am Fahrzeug befinden.



## FOCAL-Soundsystem®, DER REINSTE KLANG

Das Premium-FOCAL-Audiosystem\* bietet eine reine, detaillierte Klangwiedergabe. Ideal für alle, die nicht weniger als den bestmöglichen Klang genießen wollen.

Mit seinen 10 Lautsprechern und den besten Akustik-Technologien übertrifft der PEUGEOT 3008 noch einmal alle bisherigen mobilen Hi-Fi-Erlebnisse.

# TECHNISCHE DATEN

Übersicht

Preise

Serienausstattungen

Farben und Polsterung

Optionen

Ausstattungs details

Technische Eigenschaften

Services und Angebote

## PLUG-IN-HYBRID VERSIONEN

### HYBRID 180 e-EAT8

### HYBRID 225 e-EAT8

### HYBRID4 300 e-EAT8

#### BENZINMOTOREN

Hubraum (cm <sup>3</sup> )	1598	1598	1598
Anzahl Zylinder / Anordnung	4 in Reihe	4 in Reihe	4 in Reihe
Anzahl Ventile je Zylinder	4	4	4
Maximale Leistung (kW CEE/PS CEE bei U/min)	110/150 bei 6000	132/180 bei 5550	147/200 bei 6000
Maximales Drehmoment (Nm CEE bei U/min)	300 bei 3000	300 bei 3000	300 bei 3000
Abgasnorm	EURO 6d	EURO 6d	EURO 6d
Typ / Anzahl Gänge	Automatik / 8	Automatik / 8	Automatik / 8

#### ELEKTROMOTOREN

Maximale Leistung vorn (kW CEE/ PS CEE bei U/min)	81/110 bei 2 500	81/110 bei 2 500	81/110 bei 2500
Maximale Leistung hinten (kW CEE/ PS CEE bei U/min)	-	-	83/113 bei 14000
Maximales Drehmoment vorn (Nm CEE)	320	320	320
Maximales Drehmoment hinten (Nm CEE)	-	-	166
Reichweite in km nach WLTP	58 - 59	65 - 69	63 - 69

#### HYBRIDMOTOREN

Systemleistung max. (kW CEE/PS CEE)	132/180	165/225	221/300
Maximales Drehmoment (Nm CEE)	360	360	520

#### BATTERIE / LADESYSTEM

Typ / Kapazität (kWh)	Lithium-Ionen/13,2		
On Board Charger	3,7 kW 1-phasig (serienmäßig), 7,4 kW 1-phasig (optional)		

Vorläufige Daten, die nur zu Informationszwecken zur Verfügung gestellt werden und noch von der Homologation bestätigt werden müssen.

# TECHNISCHE DATEN

	PLUG-IN-HYBRID VERSIONEN		
	HYBRID 180 e-EAT8	HYBRID 225 e-EAT8	HYBRID4 300 e-EAT8
<b>GEWICHT &amp; MASSEN</b>			
Leergewicht (kg) (inkl. Fahrer 75 kg)	1836	1836	1915
Zulässiges Gesamtgewicht (kg)	2257	2257	2339
Max. Anhängelast gebremst - 12 % Gefälle (kg)	1250	1250	1250
Zulässiges Zuggesamtgewicht (kg)	3567	3567	3580
<b>LEISTUNGEN</b>			
Max. Geschwindigkeit im Sport (km/h)	215	225	235
Max. Geschwindigkeit im Elektro (km/h)	135	135	135
0-100 km/h (s)	9,0	8,9	6,1
1 000 m aus dem Stand (s)	29,3	28,9	26,4
80 auf 120 km/h im vorletzten Gang (s)	5.4 in Drive	4.9 in Drive	3.9 in Drive
80 auf 120 km/h im letzten Gang (s)	5.5 in Drive	4.9 in Drive	3.9 in Drive
<b>VERBRAUCH &amp; EMISSIONEN <sup>(1)</sup></b>			
WLTP Gesamterbrauch min. (l/100 km)	1,2	1,2	1,2
WLTP Gesamterbrauch max. (l/100 km)	1,5	1,4	1,3
CO <sub>2</sub> -Ausstoss <sub>2</sub> min. (g/km)	33	28	27
CO <sub>2</sub> -Ausstoss <sub>2</sub> max. (g/km)	34	30	28
<b>REIFEN</b>			
Art der Bereifung	225/55 R18 V	225/55 R18 V	225/55 R18 V
(serienmäßig oder optional je nach Version)	225/50 R19 V	225/50 R19 V	225/50 R19 V
Reserverad	Serienmäßig: Reifenpannenset		

Vorläufige Daten, die nur zu Informationszwecken zur Verfügung gestellt werden und noch von der Homologation bestätigt werden müssen.

Übersicht  
Preise  
Serienausstattungen  
Farben und Polsterung  
Optionen  
Ausstattungs details  
Technische Eigenschaften  
Services und Angebote

# TECHNISCHE DATEN

## MOTOREN

	BENZINVERSIONEN	
	PureTech 130 6-Gang-Manuell	PureTech 130EAT8
Hubraum (cm <sup>3</sup> )	1199	1199
Anzahl Zylinder / Anordnung	3 in Reihe	3 in Reihe
Anzahl Ventile je Zylinder	4	4
Maximale Leistung (kW CEE/PS CEE bei U/min)	96/130 bei 5 500	96/130 bei 5 500
Maximales Drehmoment (Nm CEE bei U/min)	230 bei 1 750	230 bei 1 750
Stop & Start	Ja	Ja
Abgasnorm	EURO 6d	EURO 6d
Typ des Einspritzsystems	Direkt	Direkt
Wartungsintervall	25 000 km oder 1 Jahr	25 000 km oder 1 Jahr

## GETRIEBE

Typ	Schaltgetriebe	Automatik
Anzahl Gänge	6	8

## GEWICHT & MASSEN

Leergewicht (kg) (inkl. Fahrer 75 kg)	1395	1395
Zulässiges Gesamtgewicht (kg)	1920	1950
Max. Anhängelast gebremst - 12 % Gefälle (kg)	1400	1400
Zulässiges Zuggesamtgewicht (kg)	3320	3100

## LEISTUNGEN

Max. Geschwindigkeit (km/h)	188	197
0-100 km/h (s)	9,5	9,7

Vorläufige Daten, die nur zu Informationszwecken zur Verfügung gestellt werden und noch von der Homologation bestätigt werden müssen.

# TECHNISCHE DATEN

	BENZINVERSIONEN	
	PureTech 130 6-Gang-Manuell	PureTech 130EAT8
<b>VERBRAUCH &amp; EMISSIONEN <sup>(1)</sup></b>		
WLTP Gesamterbrauch min. (l/100 km)	6,2	6,4
WLTP Gesamterbrauch max. (l/100 km)	6,4	6,6
CO <sub>2</sub> -Ausstoss <sub>2</sub> min. (g/km)	139	145
CO <sub>2</sub> -Ausstoss <sub>2</sub> max. (g/km)	140	146
<b>REIFEN</b>		
Art der Bereifung (serienmäßig oder optional je nach Version)	215/65 R17 V 225/55 R18 V 205/55 R19 V	215/65 R17 V 225/55 R18 V 205/55 R19 V
Reserverad	Serienmäßig: Reifenpannenset	
<b>BREMSEN &amp; FEDERUNG</b>		
Bremsentyp vorn/hinten	Belüftete Bremsscheiben mit Schwimmsattel und automatischer Verschleißnachstellung / Bremsscheiben mit Schwimmsätteln	
Federungstyp vorn	Einzelradaufhängung - Pseudo-Mac-Pherson-Achse, Schraubenfedern und integrierte hydraulische Druckstoßdämpfer	
Federungstyp hinten	Stabilisierenden Verbundlenkerachse, Achse mit verformbarem Querträger, hydraulische Druckstoßdämpfer	

Vorläufige Daten, die nur zu Informationszwecken zur Verfügung gestellt werden und noch von der Homologation bestätigt werden müssen.

Übersicht

Preise

Serienausstattungen

Farben und Polsterung

Optionen

Ausstattungs details

Technische Eigenschaften

Services und Angebote

# TECHNISCHE DATEN

Übersicht

Preise

Serien  
ausstattungenFarben und  
Polsterung

Optionen

Ausstattungs  
detailsTechnische  
EigenschaftenServices und  
Angebote

## DIESELVERSIONEN

### BlueHDi 130 6-Gang-Manuell

### BlueHDi 130 EAT8

#### MOTOREN

Hubraum (cm <sup>3</sup> )	1499	1499
Anzahl Zylinder / Anordnung	4 in Reihe	4 in Reihe
Anzahl Ventile je Zylinder	4	4
Maximale Leistung (kW CEE/PS CEE bei U/min)	96/130 bei 3750	96/130 bei 3750
Maximales Drehmoment (Nm CEE bei U/min)	300 bei 1750	300 bei 1750
Stop & Start	Ja	Ja
Abgasnorm	EURO 6d	EURO 6d
Typ des Einspritzsystems	Direkt	Direkt
Wartungsintervall	30 000 km oder 1 Jahr	30 000 km oder 1 Jahr

#### GETRIEBE

Typ	Schaltgetriebe	Automatik
Anzahl Gänge	6	8

#### GEWICHT & MASSEN

Leergewicht (kg) (inkl. Fahrer 75 kg)	1492	1505
Zulässiges Gesamtgewicht (kg)	1970	1990
Max. Anhängelast gebremst - 12 % Gefälle (kg)	1500	1300
Zulässiges Zuggesamtgewicht (kg)	3470	3290

#### LEISTUNGEN

Max. Geschwindigkeit (km/h)	192	192
0-100 km/h (s)	10,8	11,5

Vorläufige Daten, die nur zu Informationszwecken zur Verfügung gestellt werden und noch von der Homologation bestätigt werden müssen.

# TECHNISCHE DATEN

	DIESELVERSIONEN	
	BlueHDi 130 6-Gang-Manuell	BlueHDi 130 EAT8
<b>VERBRAUCH &amp; EMISSIONEN <sup>(1)</sup></b>		
WLTP Gesamterbrauch min. (l/100 km)	5	5,1
WLTP Gesamterbrauch max. (l/100 km)	5,1	5,3
CO <sub>2</sub> -Ausstoss <sub>2</sub> min. (g/km)	130	135
CO <sub>2</sub> -Ausstoss <sub>2</sub> max. (g/km)	130	136

## REIFEN

Art der Bereifung (serienmäßig oder optional je nach Version)	215/65 R17 V	215/65 R17 V
	225/55 R18 V	225/55 R18 V
	205/55 R19 V	205/55 R19 V
Reserverad	Serienmäßig: Reifenpannenset	

## BREMSEN & FEDERUNG

Bremsentyp vorn/hinten	Belüftete Bremsscheiben mit Schwimmsattel und automatischer Verschleißnachstellung / Bremsscheiben mit Schwimmsätteln
Federungstyp vorn	Einzelradaufhängung - Pseudo-Mac-Pherson-Achse, Schraubenfedern und integrierte hydraulische Druckstoßdämpfer
Federungstyp hinten	Stabilisierenden Verbundlenkerachse, Achse mit verformbarem Querträger, hydraulische Druckstoßdämpfer

Vorläufige Daten, die nur zu Informationszwecken zur Verfügung gestellt werden und noch von der Homologation bestätigt werden müssen.

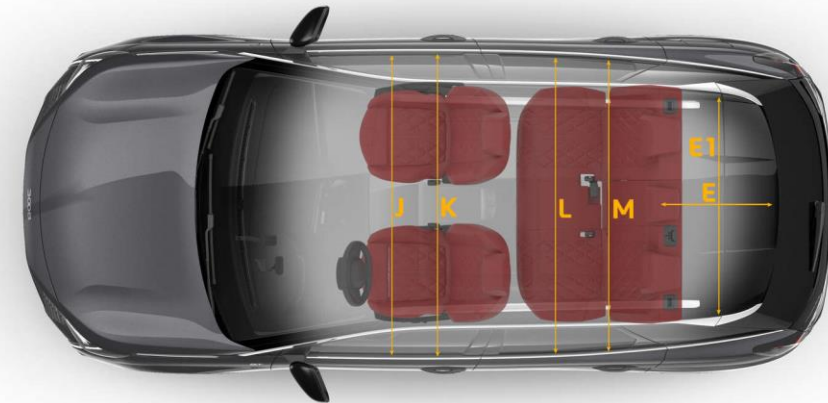
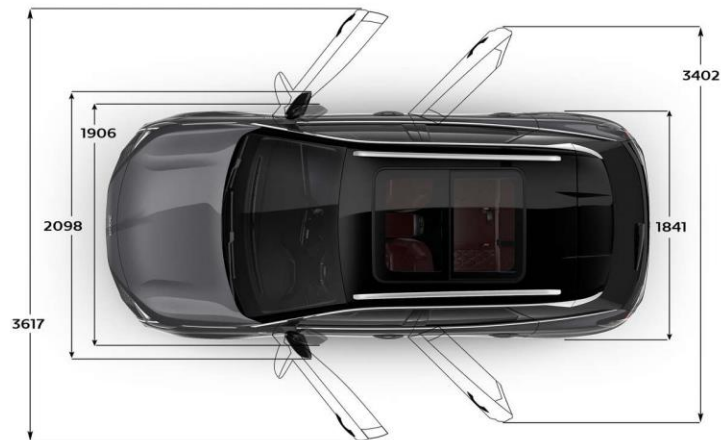
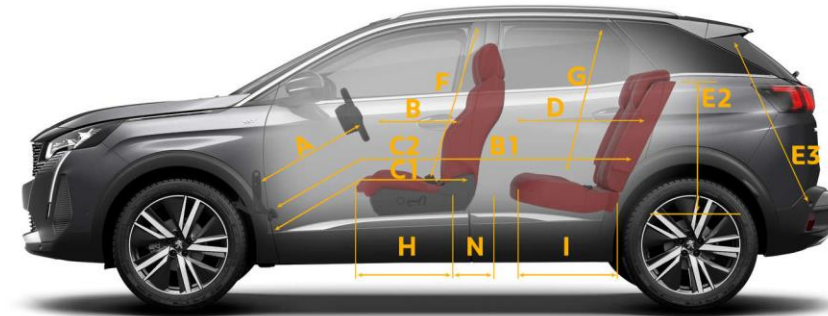
(1) Verbrauchswerte:

(2) Seit dem 1. September 2017 werden bestimmte Neuwagen nach dem weltweit harmonisierten Prüfverfahren für Personenwagen und leichte Nutzfahrzeuge (Worldwide harmonized Light vehicles Test Procedure, WLTP), einem neuen, realistischeren Prüfverfahren zur Messung des Kraftstoffverbrauchs und der Co<sub>2</sub>-Emissionen, typgenehmigt. Seit dem 1. September 2018 ersetzt WLTP das bisherige NEFZ (Neuer Europäischer Fahrzyklus) Prüfverfahren. Die hier angegebenen Verbrauchs- und Co<sub>2</sub>-Emissionswerte wurden nach dem gemäß VO (EG) Nr. 715/2007 und VO (EU) Nr. 2017/1151 ermittelt. Diese Werte werden zu Ihrer Information zusätzlich zu den davor genannten offiziellen Verbrauchs- und Co<sub>2</sub>-Emissionswerten (nach NEFZ) angegeben und sind nicht mit diesen zu verwechseln. Alle NEFZ-Werte finden Sie in der Übersicht der technischen Daten. Wegen der realistischeren Prüfbedingungen sind die nach dem WLTP gemessenen Kraftstoffverbrauchs- und CO<sub>2</sub>-Emissionswerte in vielen Fällen höher als die nach dem NEFZ gemessenen. Die angegebenen Werte beziehen sich auf ein Fahrzeug in Serienausstattung und sind ausschließlich als Richtwerte zu verstehen. Bitte beachten Sie, dass sich die angegebenen Werte aufgrund unterschiedlicher Spezifikationen oder Sonderausstattungen unterscheiden bzw. erhöhen können. Kraftstoffverbrauch und Co<sub>2</sub>-Emissionen hängen in der Praxis zudem vom Fahrverhalten und anderen nicht-technischen Faktoren wie z.B. Straßen-, Verkehrs- und Witterungsverhältnissen ab, sodass sich abweichende Werte ergeben können.



# ABMESSUNGEN (mm)

## AUSSEN- UND INNENRÄUME



(mm)

<b>A</b>	746
<b>B</b>	587
<b>C1</b>	816
<b>C2</b>	1706
<b>D</b>	889
<b>E</b>	919
<b>E1</b>	1053
<b>E2</b>	609
<b>E3</b>	821
<b>F</b>	915
<b>G</b>	912
<b>H</b>	612
<b>I</b>	554
<b>J</b>	1451
<b>K</b>	1493
<b>L</b>	1422
<b>M</b>	1484
<b>N</b>	240

# ABMESSUNGEN (mm)

## AUSSEN- UND INNENRÄUME

### AUBENABMESSUNGEN

Länge (mm)	4447
Breite (mm)	1841
Höhe ohne/mit Dachreling (mm)	1 620 / 1 624
Radstand (mm)	2675
Überhang vorn / hinten (mm)	923 / 849
Spurweite vorn / hinten (mm)	1 593 / 1 601
Stoßfängerwinkel vorn / hinten (Grad)	20 / 29
Bodenfreiheit (mm)	219
Wendekreis zwischen Bordsteinkanten (m)	10,67

### AUBENABMESSUNGEN FÜR DIE GARAGE

Länge mit Anhängerkupplung (mm)	4566
Länge mit geöffneter Heckklappe (mm)	4717
Breite mit geöffneten Vorder-/Hecktüren (mm)	3 617 / 3 402
Breite mit aus-/eingeklappten Außenspiegeln (mm)	2 098 / 1 906
Höhe mit geöffneter Motorhaube (mm)	1945
Höhe mit geöffnetem Kofferraum (mm)	2060

### INNENABMESSUNGEN

Anzahl der Plätze	5
Ellbogenfreiheit vorne/hinten (mm)	1 493 / 1 484
Schulterfreiheit vorne/hinten (mm)	1 451 / 1 422
Höhe unter dem Dach vorne / hinten (mm) <sup>(1)</sup>	915 / 912 (847 / 843)
Abstand Rückenlehne vorn - Pedale (mm)	816
Abstand Rückenlehne vorn - Rückbank (mm)	889

### KOFFERRAUM, STAUFÄCHER & TANK

Länge mit hoch-/heruntergeklappter Rückbank (mm)	919 / 1 861
Max. Länge der Ladefläche (mm)	3005
Breite zwischen den Radkästen (mm)	1053
Höhe unter der Abdeckung / unter dem Dach (mm) <sup>(2) (1)</sup>	609 / 974 (871)
Kofferraumöffnung, Höhe / Breite (mm)	821 / 998
Kofferraumvolumen min. (dm <sup>3</sup> VDA 210) <sup>(3)</sup>	520 / 395 (HYBRID)
Kofferraumvolumen max. (dm <sup>3</sup> VDA 214) <sup>(3)</sup>	1482 / 1357 (HYBRID)
Gesamtvolumen der Staufächer im Innenraum (Liter)	32
Fassungsvermögen des Kraftstofftanks (Liter)	53 / 43 (HYBRID)
Volumen Stauraum für das Ladekabel (Liter)	25 (HYBRID)

# PEUGEOT SERVICES

## PEUGEOT ASSISTANCE



### Schnelle Pannenhilfe Rund um die Uhr, in ganz Europa.

Mit PEUGEOT Assistance sind wir im Pannenfall bei Ihnen.

Die meisten Reparaturen können wir gleich vor Ort durchführen, damit Sie so schnell wie möglich weiterfahren können.

Notfalls schleppen wir Ihr Fahrzeug auch ab und bringen es zur nächstgelegenen PEUGEOT Reparaturwerkstatt. PEUGEOT Assistance verfügt über 1200 Servicefahrzeuge an 600 anerkannten Servicestellen – Pannenhilfe ohne Grenzen!

**Tel aus Österreich:  
0800 240 250**  
(aus dem Ausland: + 43 1 328 61 26)

### Vorteile von PEUGEOT Connect Assistance <sup>(4)</sup>

Herzstück der PEUGEOT Connect-Technologie ist ein GPS-Assistent, der auf Fahrzeuginformationen zugreifen kann. Dieses System ist an das GSM-Netzwerk angeschlossen, zu dem die Informationen übertragen werden.

Sobald PEUGEOT Connect Assistance aktiviert ist, kann Ihr Fahrzeug über GPS lokalisiert werden. Alle notwendigen Informationen (Fahrgestellnummer des Fahrzeugs, gefahrene Kilometer, automatische Warnungen...) werden zu PEUGEOT Assistance übertragen, sodass aus der Ferne eine erste technische Diagnose gestellt und eine entsprechend ausgerüstete Pannenhilfe zu Ihrem Standort geschickt werden kann.

(1) Betriebssystem iOS 6 oder höher beziehungsweise Android 2.3 oder höher

(2) Erfordert eine Navigationsanwendung auf dem Smartphone und eine Internetverbindung. Die Funktion „Mein Fahrzeug orten“ kann sich auf den Verbrauch Ihres Datenguthabens auswirken. Je nach Mobilfunkvertrag fallen zusätzliche Gebühren an. Erkundigen Sie sich bei Ihrem Mobilfunkanbieter.

(3) Für Fahrzeuge mit Touchscreen und der Navigationsoption. Erfordert außerdem eine auf dem Smartphone installierte Navigations-App und eine Internetverbindung. Die Funktion „Routenführung fortsetzen“ kann sich auf den Verbrauch Ihres Datenguthabens auswirken. Je nach Mobilfunkvertrag fallen zusätzliche Gebühren an. Erkundigen Sie sich bei Ihrem Mobilfunkanbieter.

(4) Ihr Fahrzeug muss optional oder serienmäßig über PEUGEOT Connect SOS und Assistance/ PEUGEOT Connect Navigation verfügen.

## MyPEUGEOT APP



Mit der kostenlosen MyPEUGEOT App haben Sie Ihren persönlichen MyPEUGEOT Bereich direkt auf ihrem Smartphone <sup>(1)</sup> und können auch mobil auf alle Daten zugreifen, die mit Ihrem Konto synchronisiert sind. So werden Sie z.B. an Wartungstermine erinnert oder können direkt Ihre Verträge einsehen. Das ist jedoch noch nicht alles: über die MyPEUGEOT App können Sie sich direkt mit Ihrem Fahrzeug verbinden und dadurch Daten wie zurück gelegte Strecken, Kraftstoffverbrauch etc. jederzeit aktualisieren und abrufen. Außerdem bietet Ihnen die App praktische Funktionen wie z.B. die Ortung Ihres geparkten Fahrzeugs.

### DIE VORTEILE DER MYPEUGEOT APP IM ÜBERBLICK

- Mobiler Zugang zum persönlichen MyPEUGEOT Konto
- Praktische Erinnerungsfunktion für Wartungstermine etc.
- Online-Terminvereinbarung bei Ihrem PEUGEOT Partner
- Direkter Zugang zu (und Aktualisierung von) Fahrdaten wie z.B. zurück gelegte - Strecken, Kraftstoffverbrauch, Fahrtzeiten
- Direkter Kontakt zu PEUGEOT Assistance
- Ortung vom/Navigation zum geparkten Fahrzeug <sup>(2)</sup>
- Navigation zu Fuß fortsetzen <sup>(3)</sup>
- Alle News, Events und Gewinnspiele von PEUGEOT direkt auf Ihrem Smartphone

MyPEUGEOT APP herunterladen durch Blinken dieses QR-Codes :



Damit Sie die Funktionen der MyPEUGEOT App voll nutzen können, müssen Sie Ihr Smartphone über Bluetooth® mit Ihrem Fahrzeug verbinden. Außerdem benötigen Sie ein MyPEUGEOT Konto.

# PEUGEOT SERVICES

## PEUGEOT GARANTIE <sup>(1)</sup>

Bei Kauf eines PEUGEOT Neuwagens gilt für Sie:

- 2 Jahre Herstellergarantie
- 12 Jahre Korrosionsschutzgarantie
- 2 Jahre Lackgarantie

## DIE *optiway*-VERTRÄGE VON PEUGEOT

Mit den *Optiway* Serviceverträgen können Sie Ihre vertragliche Garantie ganz einfach verlängern und erweiterte Serviceleistungen in Anspruch nehmen.

Wir kümmern uns darum, dass Ihr Fahrzeug immer in bestem Zustand ist. Wählen Sie zwischen vier Optionen das Vertragsniveau <sup>(2)</sup>, das auf Ihre Bedürfnisse zugeschnitten ist und profitieren Sie von der Qualität, die Peugeot zu bieten hat.

Nehmen Sie die Hilfeleistung bei der Instandsetzung nach einem technischen Defekt sowie Wartung und Austausch von Verschleißteilen in Anspruch. Genießen Sie sorgenfreie Mobilität! Genießen Sie bis zu 8 Jahre sorgenfreie Mobilität!

### *optiway* GARANTIE PLUS

Nutzen Sie die umfangreichen Leistungen für Ihren Peugeot und verlängern Sie Ihre Garantie.

### *optiway* GARANTIE & WARTUNG

Behalten Sie einen Überblick über alle laufenden Nutzungskosten sowie die Wartung Ihres Fahrzeugs!

### *optiway* SERVICE

Fahren Sie sorglos! In den weitreichenden Garantieangeboten ist zusätzlich der Austausch von Verschleißteilen enthalten.

(1) Die PEUGEOT Garantierichtlinien mit den detaillierten Anwendungsbestimmungen erhalten Sie bei Ihrem PEUGEOT Partner.

(2) Bitte informieren Sie sich bei Ihrem PEUGEOT Partner.



## Entdecken Sie den 3008 und die gesamte Modellreihe unter [www.peugeot.at](http://www.peugeot.at)

Die in diesem Verkaufsdokument enthaltenen Informationen entsprechen den technischen Daten des Fahrzeugs zum Zeitpunkt der Herausgabe.

Sie sind nicht vertraglich bindend. PEUGEOT Austria GmbH behält sich das Recht vor, die Merkmale seiner Modelle zu ändern, um sie insbesondere an die technische Entwicklung anzupassen.

Eine Verpflichtung zur Änderung des vorliegenden Dokuments besteht dabei nicht.  
Weitere Auskünfte erteilt Ihnen gerne Ihr PEUGEOT Partner.

Die PEUGEOT Produkt-Katalog finden Sie hier zum Download:



nicht vertragsgebundene Bilder





[KONFIGURIEREN](#)