



# PEUGEOT 508

Preise, Ausstattungen und technische Daten

KONFIGURIEREN

Stand: Oktober 2022 - Änderungen vorbehalten



# ÜBERSICHT



## ALLURE

### Ausstattung zusätzlich zu Serienausstattung

- Digitales Kombiinstrument mit hochauflösendem 12,3"-Bildschirm
- Einparkhilfe vorne und hinten, akustisch und visuell
- Rückfahrkamera mit 180°-Umgebungsansicht
- Automatischer Geschwindigkeitsregler ACC
- Frontkollisionswarner
- Toterwinkelassistent
- 2-Zonen-Klimaautomatik
- 3D-Navigationssystem NAC
- Ergonomische Komfortsitze mit AGR-Gütesiegel
- Lichtsensor und Regensensor
- Spurhalteassistent, mit Lenkeingriff
- Verkehrsschilderkennung
- Fernlichtassistent
- Keyless-System (schlüsselloses Zugangs- und Startsystem)
- Multifunktions-Lederlenkrad
- Fußmatten vorn und hinten
- Lendenwirbelstütze elektrisch
- Müdigkeitswarner
- Multifunktionaler Touchscreen mit 10"-HD-Farbbildschirm
- PEUGEOT Connect Box mit den kostenlosen
- Seitenscheiben in Reihe 2 und Heckscheibe stärker getönt
- Zweifarbige Leichtmetallfelgen „Merion“ 17"
- Full-LED-Scheinwerfer



## GT

### Ausstattung zusätzlich zu Allure Pack

- Dachhimmel in Schwarz
- Kühlergrill im Rennflaggenmuster mit verchromter
- Umrandung
- Pedalerie in Aluminium und Einstiegsleisten in Edelstahl
- Sport-Modus
- Zweifarbige Leichtmetallfelgen „Sperone“ 18"



## GT PACK

### Ausstattung zusätzlich zu GT

- Active Suspension Control
- Außenspiegel automatisch abblendend
- Dekoreinlagen aus Echtholz in „Zebrano“-Optik
- Focal-Soundsystem®
- Rückfahrkamera mit 360°-Umgebungsansicht
- Sitzheizung vorn
- Heckklappe sensorgesteuert

# PREISE LIMOUSINE 508

Empfohlene Preise exkl. MwSt. und NoVA  
Empfohlene Preise inkl. MwSt. und NoVA <sup>(3)</sup>

	CO <sub>2</sub> * (g/km) <sup>(1)</sup>	NoVA (%) <sup>(2)</sup>	ALLURE	GT	GT PACK	Peugeot Sport Engineered
<b>PLUG-IN HYBRID</b>						
<b>HYBRID 225 e-EAT8</b>	25 bis 28	0	47 458 € <b>56 950 €</b> 1PR8A5SR7AB0A0FO	48 583 € <b>58 300 €</b> 1PR8A5UR7AB0A0FO	52 750 € <b>63 300 €</b> 1PR8A5ZR7AB0A0FO	
<b>HYBRID4 360 e-EAT8</b>	40	0				63 417 € <b>76 100 €</b> 1PR8A5WR62B0A0FO
<b>DIESEL</b>						
<b>BlueHDI 130 EAT8</b>	130 bis 138	5 bis 6	41 008 € <b>50 910 €</b> 1PR8A5RP41B0A0FO	42 168 € <b>52 360 €</b> 1PR8A5TP41B0A0FO	44 929 € <b>56 260 €</b> 1PR8A5VP41B0A0FO	
<b>PLUG-IN HYBRID</b>						
<b>HYBRID 225 e-EAT8</b>	26 bis 30	0	48 792 € <b>58 550 €</b> 1PR8C5SR7AB0A0FO	50 050 € <b>60 060 €</b> 1PR8C5UR7AB0A0FO	54 217 € <b>65 060 €</b> 1PR8C5ZR7AB0A0FO	
<b>HYBRID4 360 e-EAT8</b>	40	0				64 925 € <b>77 910 €</b> 1PR8C5WR62B0A0FO
<b>DIESEL</b>						
<b>BlueHDI 130 EAT8</b>	133 bis 140	5 bis 7	42 328 € <b>52 560 €</b> 1PR8C5RP41B0A0FO	43 616 € <b>54 170 €</b> 1PR8C5TP41B0A0FO	46 000 € <b>58 070 €</b> 1PR8C5VP41B0A0FO	

(1) Verbrauchswerte:

Seit dem 1. September 2017 werden bestimmte Neuwagen nach dem weltweit harmonisierten Prüfverfahren für Personenwagen und leichte Nutzfahrzeuge (Worldwide harmonized Light vehicles Test Procedure, WLTP), einem neuen, realistischeren Prüfverfahren zur Messung des Kraftstoffverbrauchs und der CO<sub>2</sub>-Emissionen, typgenehmigt. Seit dem 1. September 2018 ersetzt WLTP das bisherige NEFZ (Neuer Europäischer Fahrzyklus) Prüfverfahren. Die hier angegebenen Verbrauchs- und CO<sub>2</sub>-Emissionswerte wurden nach dem gemäß VO (EG) Nr. 715/2007 und VO (EU) Nr. 2017/1151 ermittelt. Diese Werte werden zu Ihrer Information zusätzlich zu den davor genannten offiziellen Verbrauchs- und CO<sub>2</sub>-Emissionswerten (nach NEFZ) angegeben und sind nicht mit diesen zu verwechseln. Alle NEFZ-Werte finden Sie in der Übersicht der technischen Daten. Wegen der realistischeren Prüfbedingungen sind die nach dem WLTP gemessenen Kraftstoffverbrauchs- und CO<sub>2</sub>-Emissionswerte in vielen Fällen höher als die nach dem NEFZ gemessenen. Die angegebenen Werte beziehen sich auf ein Fahrzeug in Serienausstattung und sind ausschließlich als Richtwerte zu verstehen. Bitte beachten Sie, dass sich die angegebenen Werte aufgrund unterschiedlicher Spezifikationen oder Sonderausstattungen unterscheiden bzw. erhöhen können. Kraftstoffverbrauch und CO<sub>2</sub>-Emissionen hängen in der Praxis zudem vom Fahrverhalten und anderen nicht-technischen Faktoren wie z.B. Straßen-, Verkehrs- und Witterungsverhältnissen ab, sodass sich abweichende Werte ergeben können.

# SERIENAUSSTATTUNGEN

## SICHERHEIT

- Airbags: Fahrer- und Beifahrerairbag, Beifahrerairbag deaktivierbar, Seitenairbags vorn, Vorhangairbags vorn und hinten
- Sicherheitsoptimierte Kopfstützen vorn
- Pausenwarner
- Aktive Autohaube
- Warnleuchte und Warnsignal bei nicht angelegtem Sicherheitsgurt bzw. Lösen des Sicherheitsgurtes für Fahrer und Beifahrer
- Dreipunkt-Sicherheitsgurte höhenverstellbar, mit Gurtblockierern Gurtstraffer pyrotechnisch und Gurtkraftbegrenzer elektronisch gesteuert
- Reifendruckkontrollsystem
- Isofix-Kindersitzhalterungen
- Reifenpannenset (Kompressor und Pannenspray)
- ESP (elektronisches Stabilitätsprogramm) mit ASR (Antriebsschlupfregelung), ABS (Antiblockiersystem), EBV (elektronischer Bremskraftverteiler), Notbremsassistent mit Einschaltautomatik der Warnblinkleuchten
- Blinkleuchten mit Spurwechsel-Tippfunktion
- Fahrmodischalter „ECO“ / „Normal“ / „Sport“
- Türverriegelung automatisch beim Anfahren
- Active Safety Brake Plus
- Kindersicherung
- Scheibenbremsen rundum
- Feststellbremse elektrisch mit Berganfahrhilfe



Übersicht  
Preise  
Serienausstattungen  
Farben und Polsterung  
Optionen  
PSE  
Ausstattungs details  
Technische Eigenschaften  
Services und Angebote

# SERIENAUSSTATTUNGEN

## FAHRERASSISTENZSYSTEME

- Geschwindigkeitsregelanlage mit Geschwindigkeitsbegrenzung
- Einparkhilfe vorn und hinten, akustisch und visuell
- Automatisches STOP & START-System

## AUßENDEKOR

- Außenspiegelkappen in Perla Nera Schwarz
- Dachreling in hochglänzendem Schwarz (Nur mit SW)
- Chromzierleisten an den Seitenfenstern
- Verchromte Dekorauspuffendblenden
- Kühlergrill mit Chromfacetten und schwarzer Umrandung
- Heckschürze mit Diffusor-Optik in Schwarz

## INNENDEKOR

- 7 Klaviertasten „Toggle Switches“, Zugriff auf die wichtigsten Funktionen wie Radio, Klimaanlage, Navigationssystem, Fahrzeugeinstellungen, Telefon und Konnektivität

## SITZE & BEZÜGE

- Fahrer- und Beifahrersitz mit manueller höhenverstellbar
- Rücksitzlehne 40/60 geteilt und automatisch umklappbar
- „Magic Flat“-System mit Bedienelement im Kofferraum (Nur SW)



# SERIENAUSSTATTUNGEN

## KOMFORT

- Peugeot i-Cockpit mit Digitales Kombiinstrument mit hochauflösendem 12,3"-Bildschirm, einstell- und individualisierbar
- Keyless-System (schlüsselloses Zugangs- und Startsystem)
- Mittelarmlehne vorn
- 2-Zonen-Klimaautomatik, getrennt regelbar für Fahrer und Beifahrer
- Handschuhfach beleuchtet
- Zentralverriegelung mit Funkfernbedienung, von innen aktivierbar
- Haken für Kleiderbügel in den hinteren Sitzen
- Getränkehalter in der Mittelkonsole
- Servolenkung elektrisch
- Scheibenwischer mit „Magic Wash“-Waschsystem (in die Blätter integrierte Düsen)
- Fensterheber vorn und hinten elektrisch, mit Komfortschaltung und Einklemmschutz
- Außenspiegel elektrisch verstell-, beheiz- und anklappbar, mit LED-Zugangsbeleuchtung und integrierten LED-Blinkern
- Lichtsensor und Regensensor
- Innenspiegel automatisch abblendend
- Follow-me-home-Funktion automatisch



Übersicht  
Preise  
Serienausstattungen  
Farben und Polsterung  
Optionen  
PSE  
Ausstattungs details  
Technische Eigenschaften  
Services und Angebote

# SERIENAUSSTATTUNGEN

## TECHNIK PLUG-IN HYBRIDVERSION

- On-Board-Charger 3,7 kW, 1-phasig
- Mode 2-Ladekabel (Typ 2, bis 1,8 kW), 6 Meter Länge
- Batteriekapazität 11,6 kWh
- HYBRID-Logo an der C-Säule
- Vorkonditionierungsfunktion ( Ohne Anschluss an Lademöglichkeit: Nur bis zu einer Batterieladung von 30 %, Energie wird der Antriebsbatterie entnommen. Bei Anschluss an Lademöglichkeit: Ab einer Batterieladung von 80 %, Energie wird der Lademöglichkeit entnommen) mit MyPeugeot App oder Touchscreen
- Fahrmodi zur Auswahl: „Electric“/„Hybrid“/„Sport
- Akustischer Fußgängerwarner (AVAS)
- Drucktanksystem inkl. Schalter zum Öffnen der Tankklappe (Schalter zum Öffnen der Tankklappe am Armaturenbrett anstatt Schalter zum Öffnen/Schließen der Heckklappe i. V. m. Heckklappe sensorgesteuert)
- Funktionen „Brake“ und „e-Save“ zur Rückgewinnung von Energie beim Loslassen des Gaspedals und zur Aufbewahrung von rein elektrischer Reichweite (10 km, 20 km oder die vollständige Ladekapazität.
- Heckschürze in hochglänzendem Schwarz



# AUSSTATTUNGSVARIANTE ALLURE

Ausstattung zusätzlich zu Serienausstattung

## SICHERHEIT

- Full-LED-Paket:
  - Full-LED-Scheinwerfer mit Leuchtweitenregulierung automatisch
  - LED-Blinklicht mit statischem Kurvenlicht
  - Kühlergrill im Rennflaggenmuster mit verchromter Umrandung

## ERWEITERTE SICHERHEIT

- Frontkollisionswarner
- Spurhalteassistent
- Müdigkeitswarner
- Fernlichtassistent
- Verkehrsschilderkennung erweiterte von Stoppschild und Einbahnstraßenschild
- Toterwinkelassistent

## FAHRERASSISTENZSYSTEME

- Drive Assist Plus Paket: Automatischer Geschwindigkeitsregler ACC mit STOP & GO-Funktion inkl. Spurpositionierungsassistent

## FELGEN

- Zweifarbige Leichtmetallfelgen „Merion“ 17“





# AUSSTATTUNGSVARIANTE ALLURE

Ausstattung zusätzlich zu Serienausstattung

## INNENDEKOR

- Fußmatten vorn und hinten
- Dekoreinlagen in Karbon-Optik für Türverkleidungen und Armaturenbrett
- Dachhimmel in Grau
- Multifunktions-Lederlenkrad mit Schaltwippen

## KOMFORT

- LED-Ambientebeleuchtung in Blau an den Türverkleidungen vorn und dem Getränkehalter
- LED-Beleuchtung im Fußraum vorn
- Seitenscheiben in Reihe 2 und Heckscheibe stärker getönt
- Mittelarmlehne vorn mit beleuchtetem Staufach
- Mittelarmlehne hinten, mit Durchladeklappe

## SITZE & BEZÜGE

- Stoff / Kunstleder „Imila“ in Schwarz
- Lendenwirbelstütze elektrisch

## TECHNIK PLUG-IN HYBRIDVERSION

- Doppelrohrauspuff mit verchromten Endrohren



# AUSSTATTUNGSVARIANTE ALLURE

Ausstattung zusätzlich zu Serienausstattung

## AUDIO UND TELEMATIK

- 7 Klaviertasten „Toggle Switches“, Zugriff auf die wichtigsten Funktionen wie Radio, Klimaanlage, Navigationssystem, Fahrzeugeinstellungen, Telefon und Konnektivität
- **3D-Navigationssystem NAC:**
  - Multifunktionaler Touchscreen 10"-HD-Farbbildschirm
  - 3D-Navigation inkl. Darstellung von Gebäuden und Monumenten in 3D
  - Spracherkennung für Navigation, Telefon und Media
  - Echtzeitnavigation „by TomTom Services“
  - Bedienung über den Touchscreen
  - Übertragung der Karte auf das digitale Kombiinstrument
  - 2 USB-Anschlüsse und AUX-Eingang
- **PEUGEOT Connect Box** mit den kostenlosen Telematikdiensten
  - PEUGEOT Connect SOS und PEUGEOT Connect Assistance:
  - GPS-Modul
  - integrierte europäische SIM-Karte
  - Lautsprecher und Mikrofon
  - Notfallbatterie



# AUSSTATTUNGSVARIANTE GT

Ausstattung zusätzlich zu Allure Pack

## FELGEN

- Zweifarbige Leichtmetallfelgen „Sperone“ 18"
- Diebstahlhemmende Radschrauben

## AUßENDEKOR

- Kühlergrill im Rennflaggenmuster in „Dark Chrome“ mit Umrandung in hochglänzendem Schwarz
- GT-LOGO AN DER C-SÄULE
- Zierleisten in hochglänzendem Schwarz an den Seitenfenstern

## INNENDEKOR

- Dachhimmel in Schwarz
- Ziernähte in Kupfer an der Armaturentafel, , am Lenkrad und an den Fußmatten
- Pedal in Aluminium und Einstiegsleisten in Edelstahl
- Multifunktions-Lederlenkrad mit GT-Schriftzug



# AUSSTATTUNGSVARIANTE GT

Ausstattung zusätzlich zu Allure Pack

## KOMFORT

- Full-LED-Rückleuchten mit 3D-Effekt
- LED-Ambientebeleuchtung in Blau am Armaturenbrett
- Luftqualitätssystem (Verschmutzungssensor, gekoppelt mit einem hocheffizienten Aktivkohlefilter): Erkennung der Verschmutzung im Fahrgastraum
- Innenspiegel rahmenlos
- Sport-Modus zur Aktivierung der folgenden Funktionen:
  - Reaktivere Kennlinie des Gaspedals
  - Reaktivere Servolenkung
  - Umstellung der Anzeigenfarbe im Kombiinstrument auf Rot
  - Verstärktes Motorgeräusch

## SITZE & BEZÜGE

- Stoff / Kunstleder „Belomka“
- Ergonomische Komfortsitze mit AGR-Gütesiegel:
  - Lendenwirbelstütze elektrisch
  - Neigungsverstellung der Sitzfläche elektrisch
  - Oberschenkelauflage ausziehbar



# AUSSTATTUNGSVARIANTE GT PACK

Ausstattung zusätzlich zu GT

## FAHRERASSISTENZSYSTEME

- Rückfahrkamera mit 360°-Umgebungsansicht

## FELGEN

- Zweifarbige Leichtmetallfelgen „Augusta“ 19"

## INNENDEKOR

- Dekoreinlagen aus Echtholz in „Zebrano“-Optik für Türverkleidungen und Armaturenbrett

## KOMFORT

- Heckklappe sensorgesteuert
- Führungsschienen im Kofferraum (Nur mit SW)
- Außenspiegel automatisch abblendend



# AUSSTATTUNGSVARIANTE GT PACK

Ausstattung zusätzlich zu GT

## SITZE & BEZÜGE

- Alcantara® / Kunstleder in Schwarz
- Sitzheizung vorn, einstellbar in 3 Stufen

## AUDIO UND TELEMATIK

- FOCAL-Soundsystem®:
  - Gesamtleistung 515 Watt
  - 10 Lautsprecher inkl. Zentrallautsprecher und Subwoofer
  - HiFi-Woofer und -Mitteltöner sowie TNF-Hochtöner
  - 12-Kanal-Verstärker

## TECHNIK PLUG-IN HYBRIDVERSION

- Active Suspension Control (adaptive Fahrwerksregelung)
- Zweifarbige Leichtmetallfelgen „Sperone“ 18"



# FELGEN



17" Leichtmetallfelgen  
MERION

Serie für Allure Pack



18" Leichtmetallfelgen  
SPERONE

Serie für GT und GT Pack  
Hybrid



19" Leichtmetallfelgen  
AUGUSTA

Serie für GT Pack

Option für GT

# LACKIERUNGEN

## METALLIC-LACKIERUNGEN



**Dark Blau**

M0KU – STANDARD-LACKIERUNGEN



**Artense Grau**

M0F4



**Platinum Grau**

M0VL



**Perla Nera Schwarz**

M09V

## SONDER-LACKIERUNGEN



**Elixir Rot**

M5VH



**Perlmutter Weiß**

M6N9



# POLSTER



**Stoff / Kunstleder „Imila“ in  
Schwarz**

72FX

**Serienmäßig bei Allure Pack**



**Stoff / Kunstleder „Belomka“**

73FH

**Serienmäßig bei GT**



**Alcantara® / Kunstleder in  
Schwarz**

OJFH

**Serienmäßig bei GT Pack.**

# POLSTER



**"Leder „Claudia“**

74FX

**Optional bei Allure Pack**



**"Voll-Leder-Paket"**

76FH

**Optional bei GT/ GT Pack**



**"Voll-Leder-Paket"**

76FJ

**Optional bei GT/ GT Pack**

# OPTIONEN

Empfohlene Preise exkl. MwSt. und exkl. NoVA

● : Serienmässig  
○/ : Option

## SICHERHEIT

Active Suspension Control (adaptive Fahrwerksregelung)

Nur in Verbindung mit Hybrid

VU02

1 000 €

ALLURE  
PACK

GT

GT  
PACK

○

○

○

○

○

○

○

○

○

○

○

Anhängerkupplung mit Kugelkopf mechanisch schwenkbar

AQ08

900 €

## Alarmanlage

inkl. Rundum-, Innenraum-, Abschleppschutz und  
Safesicherung

AB13

350 €

## ERWEITERTE SICHERHEIT

### Night Vision

Nachtsicht-System mit Darstellung der Straßensituation bei Nacht im  
Kombiinstrument

N101

1 000 €

## FAHRERASSISTENZSYSTEME

Rückfahrkamera mit 360°-Umgebungsansicht

WY50

500 €

## AUßENDEKOR

Sonderlackierung Metallic

OMM0

550 €

Sonderlackierung Perlmutter Weiß oder Elixir Rot

M5VH  
/M6N9

660 €

## KOMFORT

Windschutzscheibe teilweise beheizbar: seitlich und unten

Nur in Verbindung mit Hybrid

LW02

210 €

Panorama-Ausstell-/Schiebedach mit elektrischer Jalousie

TC07

1 050 €

Vorbereitung des Haltenetzes für hohe Belastungen, Haken (x4)

Nur in Verbindung mit SW

NM05

0 €

Heckklappe sensorgesteuert

D501

400 €

● : Serienmässig  
○ : Option

# OPTIONEN

Empfohlene Preise exkl. MwSt. und exkl. NoVA

- Übersicht
- Preise
- Serienausstattungen
- Farben und Polsterung
- Optionen
- PSE
- Ausstattungs details
- Technische Eigenschaften
- Services und Angebote

## SITZE & BEZÜGE

Sitzheizung vorn, einstellbar in 3 Stufen

WABH 250 €

### Ergonomische Fahrersitz Komfortsitze mit AGR-Gütesiegel

Sitzheizung vorn

WABJ 300 €

### Ergonomische Komfortsitze mit AGR-Gütesiegel:

Neigungsverstellung der Sitzfläche elektrisch  
Oberschenkelauflage ausziehbar  
Sitzheizung vorn

Serienmässig mit Voll-Leder-Paket

WABQ

○  
400 €

○  
250 €

●

### Ergonomische Komfortsitze Plus mit AGR-Gütesiegel:

Ergonomische Komfortsitze elektrisch verstellbar  
Fahrersitz mit Memory-Funktion  
Massage-Funktion und Sitzheizung für Fahrer- und Beifahrersitz

Serienmässig mit Voll-Leder-Paket

WABR

○  
1050 €

○  
800 €

### Leder-Sitze mit AGR-Gütesiegel:

Polster: Leder „Claudia“ in Schwarz  
Lendenwirbelstütze elektrisch  
Neigungsverstellung der Sitzfläche elektrisch  
Oberschenkelauflage ausziehbar  
Sitzheizung vorn

74FX 900 €

○

### Voll-Leder-Paket mit AGR-Gütesiegel:

Polster: Leder „Nappa“ in Schwarz oder Rot  
Ergonomische Komfortsitze elektrisch verstellbar (Fahrersitz mit Memory-Funktion)  
Lendenwirbelstütze elektrisch  
Neigungsverstellung der Sitzfläche elektrisch  
Oberschenkelauflage ausziehbar  
Sitzheizung und Massage-Funktion für Fahrer- und Beifahrersitz

76FH /  
76FJ

○  
2960 €

○  
1310 €

ALLURE PACK	GT	GT PACK
○ 400 €	○ 250 €	●
	○ 1050 €	○ 800 €
○		
	○ 2960 €	○ 1310 €

# OPTIONEN

Empfohlene Preise exkl. MwSt. und exkl. NoVA

● : Serienmässig  
○ : Option

## AUDIO UND TELEMATIK

### FOCAL-Soundsystem®:

Gesamtleistung 515 Watt

10 Lautsprecher inkl. Zentrallautsprecher und Subwoofer

HiFi-Woofer und -Mitteltöner sowie TNF-Hochtöner

12-Kanal-Verstärker

UN02

750 €

ALLURE  
PACK

GT

GT  
PACK

○

●

### Technik Plug-In HYBRID-Versionen

On-Board-Charger 7,4 kW, 1-phasig

LZ02

400 €

○

○

○

Green-up-Ladekabel (Typ 2, bis 3,6 kW), 6 Meter Länge

Nur in Aftersales  
verfügbar als Zubehör

○

○

○

## FELGEN

Notrad-Vorausrüstung (entfernt Reifenpannenset)

Nicht in Verbindung mit  
Hybrid

ZH--

16 €

○

○

○

Zweifarbige Leichtmetallfelgen „Augusta“ 19

Nicht in Verbindung mit  
Hybrid

ZHWM

400 €

○



**508 *PEUGEOT SPORT*  
*ENGINEERED***



01

ontractuels

# SERIENAUSSTATTUNGEN

## PEUGEOT SPORT ENGINEERED

Ausstattung zusätzlich zu GT PACK

### AUßENDEKOR

- Markanter Kühlergrill, vordere Stoßstange, Lufteinlässe und Kryptonite-Monogramm
- Drei Folien mit spezifischen Zierelementen, drei Krallen an der Viertelkreis-Radzierblende an der Limousine und am Frontflügel des Kombis
- Elektrolytisch behandelte schwarze Auspuffauslässe, schwarz glänzender Zentralfusor

### INNENDEKOR

- Lenkrad mit drei Kryptonite-Krallen, charakteristische Elementen des PEUGEOT SPORT ENGINEERED-Labels und 100% digitales Kombiinstrument

### FELGEN

- Zweifarbige Leichtmetallfelgen „Black Mist“ 20 "

### TECHNIK PLUG-IN HYBRID

- On-board-charger 7,4 kw, 1-phasig



# OPTIONEN **PEUGEOT SPORT ENGINEERED**

Empfohlene Preise exkl. MwSt. und exkl. NoVA

<b>Windschutzscheibe teilweise beheizbar: seitlich und unten</b>	UN02	750 €
<b>Panorama-Ausstell-/Schiebedach mit elektrischer Jalousie</b>	TC07	1050 €





# LACKIERUNGEN *PEUGEOT SPORT ENGINEERED*

**Selenium Grau**  
M0LD – STANDARD-LACKIERUNGEN



**Perla Nera Schwarz**  
M09V



**Perlmutter Weiß**  
M6N9



Übersicht

Preise

Serien  
ausstattungen

Farben und  
Polsterung

Optionen

PSE

Ausstattungs  
details

Technische  
Eigenschaften

Services und  
Angebote

# POLSTER *PEUGEOT SPORT ENGINEERED*

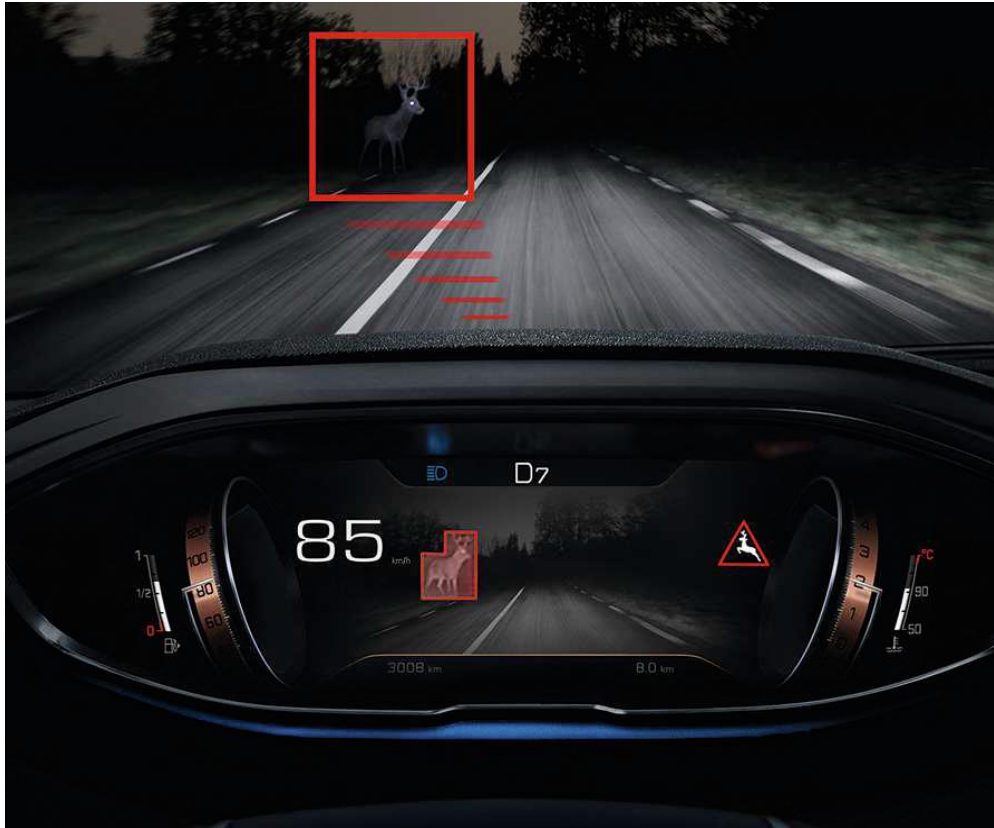
**Leder, 3D-Mesh und  
Alcantara® Polsterung**





**PEUGEOT**  
SPORT

# AUSSTATTUNGSDETAILS



## Night vision

Bei Dunkelheit erkennt das exklusive Night Vision System mit seiner Infrarotkamera Fußgänger und Tiere in einer Entfernung von bis zu 200 Metern vor dem Fahrzeug und damit über die Reichweite der Scheinwerfer hinaus. So kann der PEUGEOT 508 Sie gegebenenfalls vor Gefahrensituationen mit einem Alarmsignal warnen. Ebenso kann eine automatische Notbremsung ausgelöst werden, wenn sich Fußgänger oder Fahrradfahrer zu nah am Fahrzeug befinden.



## FOCAL-Soundsystem®, DER REINSTE KLANG

Das Premium-FOCAL-Audiosystem\* bietet eine reine, detaillierte Klangwiedergabe. Ideal für alle, die nicht weniger als den bestmöglichen Klang genießen wollen.

Mit seinen 10 Lautsprechern und den besten Akustik-Technologien übertrifft der PEUGEOT 508 noch einmal alle bisherigen mobilen Hi-Fi-Erlebnisse.

# AUSSTATTUNGSDetails

Übersicht

Preise

Serienausstattungen

Farben und Polsterung

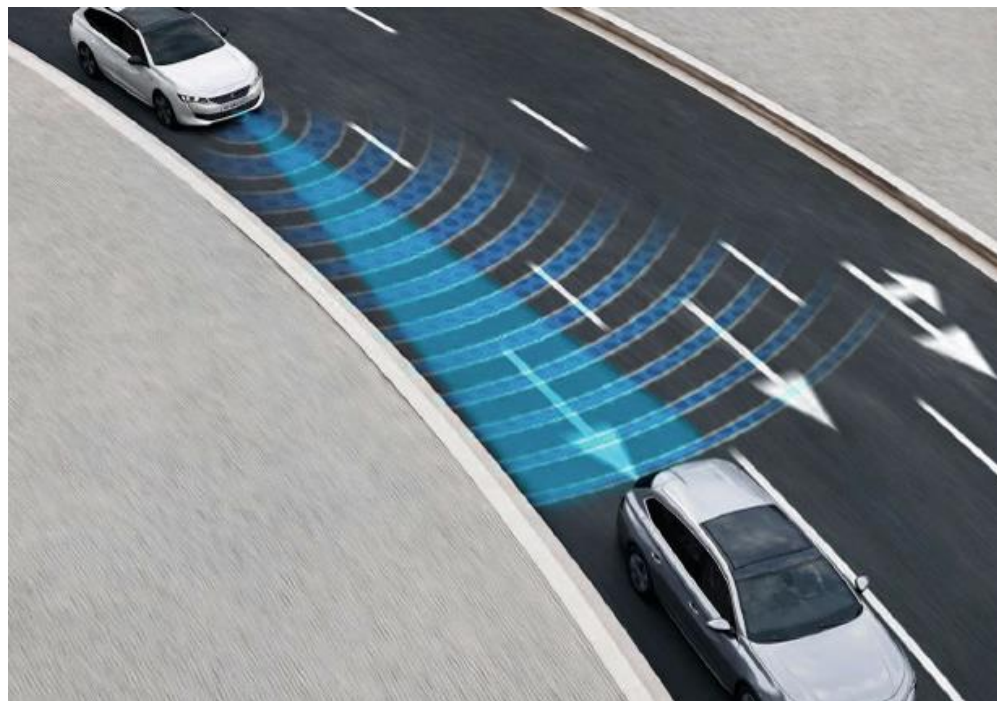
Optionen

PSE

Ausstattungs details

Technische Eigenschaften

Services und Angebote



## Drive Assist Plus Paket

AUTONOMES FAHREN ERLEBEN.  
Freuen Sie sich auf ganz neuen Komfort: mit dem adaptiven Geschwindigkeitsregler ACC mit Stop & Go-Funktion ausgestattet\*, sorgt der 508 für ein semiautonomes Fahrerlebnis. Er passt Ihre Geschwindigkeit automatisch an die des vorausfahrenden Fahrzeugs an & hält den Abstand konstant. Möglich wird dies durch einen Radar in der Mitte des Stoßfängers und eine Kamera im oberen Bereich der Windschutzscheibe. Der adaptive Geschwindigkeitsregler ist zudem mit dem Spurhalteassistenten verknüpft & hält das Fahrzeug in der von Ihnen gewählten Position



## Full Park Assist

Dank der „Full Park Assist“ Technologie mit Lenkautomatik war das Ein- und Ausparken quer oder parallel zur Fahrbahn noch nie so einfach. Ohne Ihr weiteres Zutun an Lenkrad und Pedalen übernimmt das System das Einparken. Sie müssen hierzu nur die Funktion am Schaltheben aktivieren. Die Einparkhilfe erkennt ausreichend Große Parklücken, nimmt Ihnen das Beschleunigen und Bremsen vollständig ab und parkt das Fahrzeug parallel oder quer zur Fahrbahn ein.

# TECHNISCHE DATEN

Übersicht  
Preise  
Serienausstattungen  
Farben und Polsterung  
Optionen  
PSE  
Ausstattungs details  
Technische Eigenschaften  
Services und Angebote

	DIESELVERSIONEN	
	LIMOUSINE	SW
	BlueHDi 130 EAT8	
<b>MOTOREN</b>		
Hubraum (cm <sup>3</sup> )	1499	
Anzahl Zylinder / Anordnung	4 in Reihe	
Anzahl Ventile je Zylinder	4	
Maximale Leistung (kW CEE/PS CEE bei U/min)	96/130 bei 3750	
Maximales Drehmoment (Nm CEE bei U/min)	300 / 1750	
Stop & Start	Ja	
Abgasnorm	EURO 6d-TEMP	
Typ des Einspritzsystems	Direkt	
Wartungsintervall	33 000 km / 1 Jahr	
<b>GETRIEBE</b>		
Typ	Automatik	
Anzahl Gänge	8	
<b>GEWICHT &amp; MASEN</b>		
Leergewicht (kg) (inkl. Fahrer 75 kg)	1420	1430
Zulässiges Gesamtgewicht (kg)	2020	2043
Max. Anhängelast gebremst - 12 % Gefälle (kg)	1500	1500
Zulässiges Zuggesamtgewicht (kg)	3520	3543
<b>LEISTUNGEN</b>		
Max. Geschwindigkeit (km/h)	208	208
0-100 km/h (s)	10	10,1

Vorläufige Daten, die nur zu Informationszwecken zur Verfügung gestellt werden und noch von der Homologation bestätigt werden müssen.

# TECHNISCHE DATEN

Übersicht  
Preise  
Serienausstattungen  
Farben und Polsterung  
Optionen  
PSE  
Ausstattungs details  
Technische Eigenschaften  
Services und Angebote

	DIESELVERSIONEN	
	LIMOUSINE	SW
	BlueHDi 130 EAT8	
<b>VERBRAUCH &amp; EMISSIONEN <sup>(1)</sup></b>		
WLTP Gesamterbrauch min. (l/100 km)	4,6	4,7
WLTP Gesamterbrauch max. (l/100 km)	5	5,1
CO <sub>2</sub> -Ausstoss <sub>2</sub> min. (g/km)	120	123
CO <sub>2</sub> -Ausstoss <sub>2</sub> max. (g/km)	128	131
<hr/>		
<b>REIFEN</b>		
Art der Bereifung (serienmäßig oder optional je nach Version)	215/60 R16 V UBRR	
	215/55 R17 W UBRR	
	235/45 R18 Y	
Reserverad	Serienmäßig: Reifenpannenset / Option: Notrad-Vorausrüstung	
<hr/>		
<b>BREMSEN &amp; FEDERUNG</b>		
Bremsentyp vorn/hinten	Bremsentyp vorn 304 x 28 mm Bremsentyp hinten 268 x 12 mm	
Federungstyp vorn	Pseudo McPherson	
Federungstyp hinten	Mehrlenker-Hinterachse	

Vorläufige Daten, die nur zu Informationszwecken zur Verfügung gestellt werden und noch von der Homologation bestätigt werden müssen.

# TECHNISCHE DATEN

## PLUG-IN HYBRID BENZIN

### LIMOUSINE

### SW

### LIMOUSINE

### SW

### HYBRID 225 e-EAT8

### HYBRID4 360 e-EAT8

## MOTOREN

Hubraum (cm <sup>3</sup> )	1598	1598
Anzahl Zylinder / Anordnung	4 in Reihe	4 in Reihe
Anzahl Ventile pro Zylinder	4	4
Maximale Leistung (kW EG / PS EG bei U/min)	133/180 bei 6000	147kW / 200 PS bei 6000
Maximales Drehmoment (Nm EG bei U/min)	300 bei 3000	300 bei 3000
Abgasnorm	EURO 6d	EURO 6d
Typ des Einspritzsystems	Direkt	Direkt
Wartungsintervall	30 000 km / 1 Jahr	30 000 km / 1 Jahr

## ELEKTROMOTOREN

Maximale Leistung (kW CEE/ PS CEE bei U/min)	81/110 bei 2500	81/110 bei 2500 (Vorne) - 83/113 bei 14 000 (Hinten)
Maximales Drehmoment (Nm CEE)	320	320 (Vorne) / 166 (Hinten)
Reichweite in km nach WLTP	54 / 50	45 / 45

## HYBRIDMOTOREN

Systemleistung max. (kW CEE/PS CEE)	165 / 225	265 / 360
Maximales Drehmoment (Nm CEE)	360	520

## GEWICHTE & LASTEN

Leergewicht (kg) (inkl. Fahrer 75 kg)	1720	1850	1745	1875
Zulässiges Gesamtgewicht (kg)	2270	2340	2290	2360
Max. Anhängelast gebremst, mit Lastübertragung (kg)	1330	1260	1340	1270
Zulässiges Gesamtzuggewicht (kg)	3601	3600	3630	3630

## LEISTUNGEN\*

Höchstgeschwindigkeit (km/h)	240	240	250	250
0–100 km/h (s)	8,3	8,4	5,2	5,2
1000 m bei stehendem Start (s)	27,9	28	24,5	24,5
80–120 km/h im Drive Modus (Hybrid)	4,7	4,7	3	3

\* Leistungen nur mit Fahrer

Vorläufige Daten, die nur zu Informationszwecken zur Verfügung gestellt werden und noch von der Homologation bestätigt werden müssen.



# TECHNISCHE DATEN

Entgeltige Werte entnehmen Sie bitte den Homologationsdaten

	PLUG-IN HYBRID BENZIN			
	LIMOUSINE	SW	LIMOUSINE	SW
	HYBRID 225 e-EAT8		HYBRID4 360 e-EAT8	
<b>VERBRAUCH &amp; EMISSIONEN (WLTP)</b> Vorläufige Daten				
WLTP Gesamterbrauch min. (l/100 km)	1,3	1,3	1,8	1,8
WLTP Gesamterbrauch max. (l/100 km)	1,5	1,6	1,8	1,8
CO <sub>2</sub> -Ausstoss <sub>2</sub> min. (g/km)	28	30	42	42
CO <sub>2</sub> -Ausstoss <sub>2</sub> max. (g/km)	32	34	42	42

## REIFEN

Art der Bereifung (serienmässig oder optional je nach Version)	215/55 R17 W	245/35 R20 Michelin Pilot Sport 4S
	235/45 R18 W	

## BREMSEN & FAHRWERK

Bremsen vorn/hinten	Belüftete Bremsscheiben mit Schwimmsattel und automatischer Verschleißnachstellung / Bremsscheiben mit Schwimmsätteln
Aufhängung vorn	Pseudo McPherson

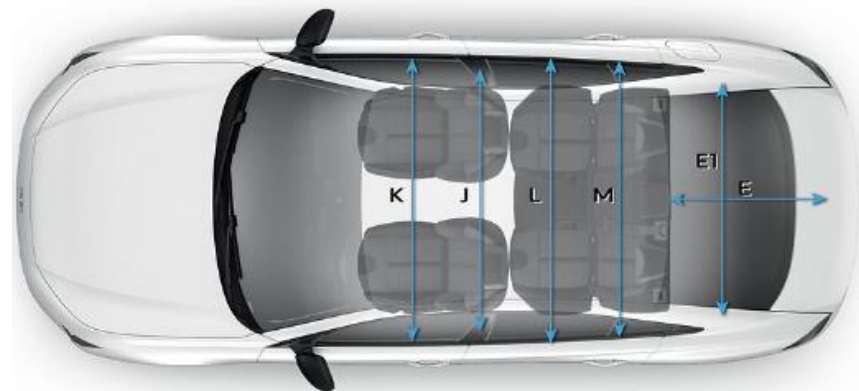
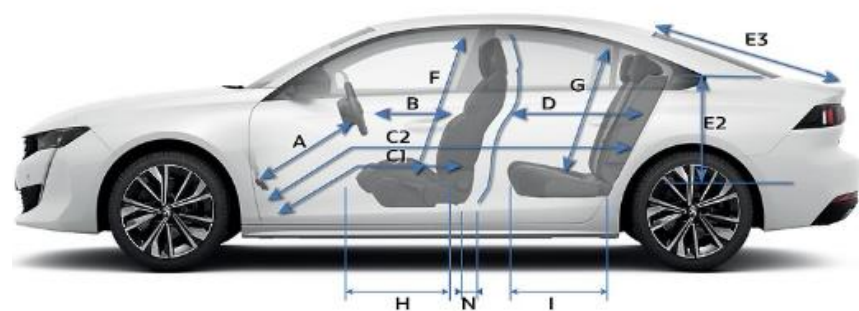
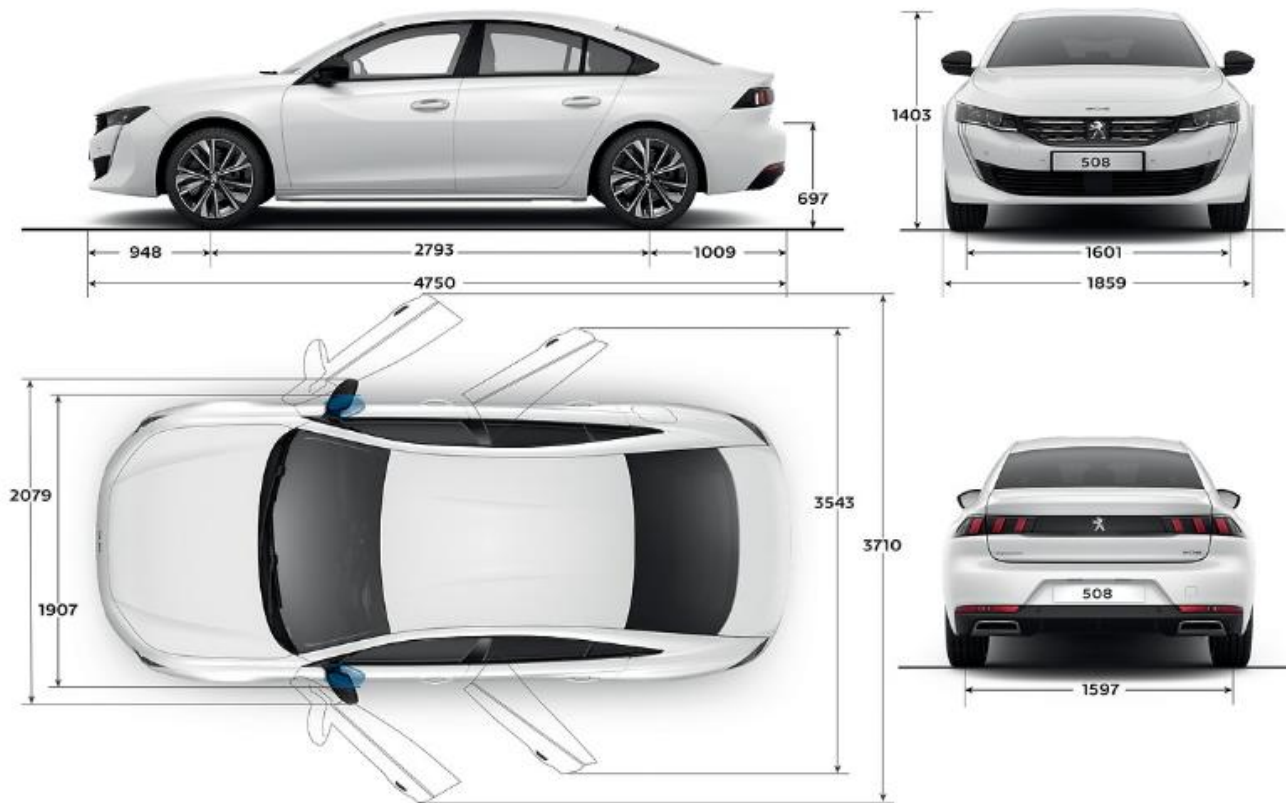
NV = Daten nicht verfügbar im Moment

Die angegebenen Kraftstoffverbrauchs- und CO<sub>2</sub>-Emissionswerte entsprechen der WLTP-Genehmigung (EU-Verordnung 2017/948). Ab dem 1. September 2018 werden neue Fahrzeuge auf der Grundlage des Worldwide Harmonised Light Vehicle Test Procedure (WLTP), einem neuen und realistischeren Prüfverfahren zur Messung von Kraftstoffverbrauch und CO<sub>2</sub>-Emissionen, typgenehmigt. Dieses WLTP-Verfahren ersetzt vollständig den Neuen Europäischen Fahrzyklus (NEFZ), der bisher das Prüfverfahren war. Da die Testbedingungen realistischer sind, sind der Kraftstoffverbrauch und die nach dem WLTP-Verfahren gemessenen CO<sub>2</sub>-Emissionen in vielen Fällen höher als die nach dem NEFZ-Verfahren. Der Kraftstoffverbrauch und die CO<sub>2</sub>-Emissionswerte können je nach Ausrüstung, Optionen und Reifentyp variieren. Erkundigen Sie sich bei Ihrer Verkaufsstelle nach weiteren Informationen. Weitere Informationen finden Sie auf [www.peugeot.at](http://www.peugeot.at)

Vorläufige Daten, die nur zu Informationszwecken zur Verfügung gestellt werden und noch von der Homologation bestätigt werden müssen.

# ABMESSUNGEN LIMOUSINE (mm)

## AUSSEN- UND INNENRÄUME



A	686
B	602
C1	896
C2	1777
D	881
E	1035
E1	1133
E2	488
E3	979
F	881
G	843
H	541
I	477
J	1418
K	1455
L	1413
M	1362
N	250

# ABMESSUNGEN LIMOUSINE (mm)

## AUSSEN- UND INNENRÄUME

### AUßENABMESSUNGEN

Länge (mm)	4750
Breite (mm)	1859
Höhe (mm)	1403
Radstand (mm)	2793
Überhang vorn / hinten (mm)	948 / 1 009
Spurweite vorn / hinten (mm)	1 601 / 1 597
Wendekreis zwischen Bordsteinkanten (m)	10,8

### AUßENABMESSUNGEN FÜR DIE GARAGE

Länge mit Anhängerkupplung (mm)	4840
Länge mit geöffneter Heckklappe (mm)	4750
Breite mit geöffneten Vorder-/Hecktüren (mm)	3 710 / 3 543
Breite mit aus-/eingeklappten Außenspiegeln (mm)	2 079 / 1 907
Höhe mit geöffneter Motorhaube (mm)	1861
Höhe mit geöffnetem Kofferraum (mm)	2152

### INNENABMESSUNGEN

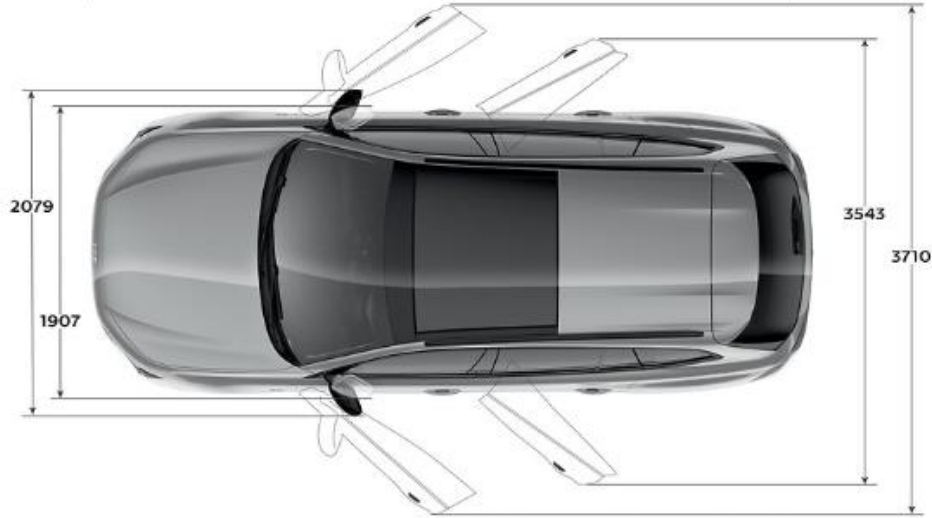
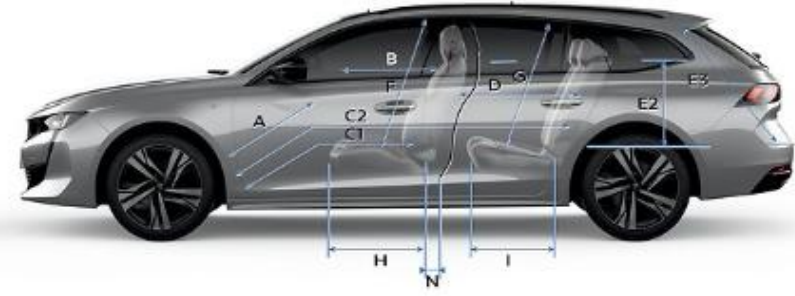
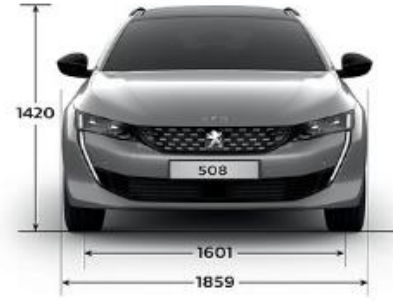
Anzahl der Plätze	5
Ellbogenfreiheit vorne/hinten (mm)	1 455 / 1 413
Schulterfreiheit vorne/hinten (mm)	1 418 / 1 362
Höhe unter dem Dach vorne / hinten (mm) <sup>(1)</sup>	881 (830) / 843 (844)

### KOFFERRAUM, STAUFÄCHER & TANK

Länge mit hoch-/heruntergeklappter Rückbank (mm)	1 035 / 1 983
Breite zwischen den Radkästen (mm)	1133
Höhe unter der Abdeckung / unter dem Dach (mm) <sup>(2) (1)</sup>	488
Kofferraumöffnung, Höhe / Breite (mm)	979
Kofferraumvolumen min. (dm <sup>3</sup> VDA 210) <sup>(3)</sup>	487
Kofferraumvolumen max. (dm <sup>3</sup> VDA 214) <sup>(3)</sup>	1537
Fassungsvermögen des Kraftstofftanks (Liter)	32

**ABMESSUNGEN SW (mm)**

## AUSSEN- UND INNENRÄUME



A	686
B	602
C1	896
C2	1777
D	881
E	1059
E1	1133
E2	499
E3	787
F	881
G	883
H	541
I	477
J	1418
K	1455
L	1413
M	1362
N	250

# ABMESSUNGEN SW (mm)

## AUSSEN- UND INNENRÄUME

### AUßENABMESSUNGEN

Länge (mm)	4778
Breite (mm)	1859
Höhe (mm)	1420
Radstand (mm)	2793
Überhang vorn / hinten (mm)	948 / 1 037
Spurweite vorn / hinten (mm)	1 601 / 1 597
Wendekreis zwischen Bordsteinkanten (m)	10,8

### AUßENABMESSUNGEN FÜR DIE GARAGE

Länge mit Anhängerkupplung (mm)	4879
Länge mit geöffneter Heckklappe (mm)	4780
Breite mit geöffneten Vorder-/Hecktüren (mm)	3 710 / 3 543
Breite mit aus-/eingeklappten Außenspiegeln (mm)	2 079 / 1 907
Höhe mit geöffneter Motorhaube (mm)	1861
Höhe mit geöffnetem Kofferraum (mm)	2100

### INNENABMESSUNGEN

Anzahl der Plätze	5
Ellbogenfreiheit vorne/hinten (mm)	1 455 / 1 413
Schulterfreiheit vorne/hinten (mm)	1 418 / 1 362
Höhe unter dem Dach vorne / hinten (mm) <sup>(1)</sup>	881 (830) / 883 (883)

### KOFFERRAUM, STAUFÄCHER & TANK

Länge mit hoch-/heruntergeklappter Rückbank (mm)	1 059 / 1 876
Breite zwischen den Radkästen (mm)	1133
Höhe unter der Abdeckung / unter dem Dach (mm) <sup>(2) (1)</sup>	499
Kofferraumöffnung, Höhe / Breite (mm)	787
Kofferraumvolumen min. (dm <sup>3</sup> VDA 210) <sup>(3)</sup>	530
Kofferraumvolumen max. (dm <sup>3</sup> VDA 214) <sup>(3)</sup>	1780
Fassungsvermögen des Kraftstofftanks (Liter)	55 BlueHdi / 43 HYBRID

# PEUGEOT SERVICES

## PEUGEOT ASSISTANCE



### Schnelle Pannenhilfe Rund um die Uhr, in ganz Europa.

Mit PEUGEOT Assistance sind wir im Pannenfall bei Ihnen.

Die meisten Reparaturen können wir gleich vor Ort durchführen, damit Sie so schnell wie möglich weiterfahren können.

Notfalls schleppen wir Ihr Fahrzeug auch ab und bringen es zur nächstgelegenen PEUGEOT Reparaturwerkstatt. PEUGEOT Assistance verfügt über 1200 Servicefahrzeuge an 600 anerkannten Servicestellen – Pannenhilfe ohne Grenzen!

**Tel aus Österreich:  
0800 240 250**  
(aus dem Ausland: + 43 1 328 61 26)

### Vorteile von PEUGEOT Connect Assistance <sup>(4)</sup>

Herzstück der PEUGEOT Connect-Technologie ist ein GPS-Assistent, der auf Fahrzeuginformationen zugreifen kann. Dieses System ist an das GSM-Netzwerk angeschlossen, zu dem die Informationen übertragen werden.

Sobald PEUGEOT Connect Assistance aktiviert ist, kann Ihr Fahrzeug über GPS lokalisiert werden. Alle notwendigen Informationen (Fahrstellnummer des Fahrzeugs, gefahrene Kilometer, automatische Warnungen...) werden zu PEUGEOT Assistance übertragen, sodass aus der Ferne eine erste technische Diagnose gestellt und eine entsprechend ausgerüstete Pannenhilfe zu Ihrem Standort geschickt werden kann.

(1) Betriebssystem iOS 6 oder höher beziehungsweise Android 2.3 oder höher

(2) Erfordert eine Navigationsanwendung auf dem Smartphone und eine Internetverbindung. Die Funktion „Mein Fahrzeug orten“ kann sich auf den Verbrauch Ihres Datenguthabens auswirken. Je nach Mobilfunkvertrag fallen zusätzliche Gebühren an. Erkundigen Sie sich bei Ihrem Mobilfunkanbieter.

(3) Für Fahrzeuge mit Touchscreen und der Navigationsoption. Erfordert außerdem eine auf dem Smartphone installierte Navigations-App und eine Internetverbindung. Die Funktion „Routenführung fortsetzen“ kann sich auf den Verbrauch Ihres Datenguthabens auswirken. Je nach Mobilfunkvertrag fallen zusätzliche Gebühren an. Erkundigen Sie sich bei Ihrem Mobilfunkanbieter.

(4) Ihr Fahrzeug muss optional oder serienmäßig über PEUGEOT Connect SOS und Assistance/ PEUGEOT Connect Navigation verfügen.

## MyPEUGEOT APP



Mit der kostenlosen MyPEUGEOT App haben Sie Ihren persönlichen MyPEUGEOT Bereich direkt auf ihrem Smartphone <sup>(1)</sup> und können auch mobil auf alle Daten zugreifen, die mit Ihrem Konto synchronisiert sind. So werden Sie z.B. an Wartungstermine erinnert oder können direkt Ihre Verträge einsehen. Das ist jedoch noch nicht alles: über die MyPEUGEOT App können Sie sich direkt mit Ihrem Fahrzeug verbinden und dadurch Daten wie zurück gelegte Strecken, Kraftstoffverbrauch etc. jederzeit aktualisieren und abrufen. Außerdem bietet Ihnen die App praktische Funktionen wie z.B. die Ortung Ihres geparkten Fahrzeugs.

### DIE VORTEILE DER MYPEUGEOT APP IM ÜBERBLICK

- Mobiler Zugang zum persönlichen MyPEUGEOT Konto
- Praktische Erinnerungsfunktion für Wartungstermine etc.
- Online-Terminvereinbarung bei Ihrem PEUGEOT Partner
- Direkter Zugang zu (und Aktualisierung von) Fahrdaten wie z.B. zurück gelegte - Strecken, Kraftstoffverbrauch, Fahrtzeiten
- Direkter Kontakt zu PEUGEOT Assistance
- Ortung vom/Navigation zum geparkten Fahrzeug <sup>(2)</sup>
- Navigation zu Fuß fortsetzen <sup>(3)</sup>
- Alle News, Events und Gewinnspiele von PEUGEOT direkt auf Ihrem Smartphone

MyPEUGEOT APP herunterladen durch Blinken dieses QR-Codes :



Damit Sie die Funktionen der MyPEUGEOT App voll nutzen können, müssen Sie Ihr Smartphone über Bluetooth® mit Ihrem Fahrzeug verbinden. Außerdem benötigen Sie ein MyPEUGEOT Konto.

# PEUGEOT SERVICES

## PEUGEOT GARANTIE <sup>(1)</sup>

Bei Kauf eines PEUGEOT Neuwagens gilt für Sie:

- 2 Jahre Herstellergarantie
- 12 Jahre Korrosionsschutzgarantie
- 2 Jahre Lackgarantie

## DIE *optiway*-VERTRÄGE VON PEUGEOT

Mit den Optiway Serviceverträgen können Sie Ihre vertragliche Garantie ganz einfach verlängern und erweiterte Serviceleistungen in Anspruch nehmen.

Wir kümmern uns darum, dass Ihr Fahrzeug immer in bestem Zustand ist. Wählen Sie zwischen vier Optionen das Vertragsniveau <sup>(2)</sup>, das auf Ihre Bedürfnisse zugeschnitten ist und profitieren Sie von der Qualität, die Peugeot zu bieten hat.

Nehmen Sie die Hilfeleistung bei der Instandsetzung nach einem technischen Defekt sowie Wartung und Austausch von Verschleißteilen in Anspruch. Genießen Sie sorgenfreie Mobilität! Genießen Sie bis zu 8 Jahre sorgenfreie Mobilität!

## *optiway* GARANTIE PLUS

Nutzen Sie die umfangreichen Leistungen für Ihren Peugeot und verlängern Sie Ihre Garantie.

## *optiway* GARANTIE & WARTUNG

Behalten Sie einen Überblick über alle laufenden Nutzungskosten sowie die Wartung Ihres Fahrzeugs!

## *optiway* SERVICE

Fahren Sie sorglos! In den weitreichenden Garantieangeboten ist zusätzlich der Austausch von Verschleißteilen enthalten.

(1) Die PEUGEOT Garantierichtlinien mit den detaillierten Anwendungsbestimmungen erhalten Sie bei Ihrem PEUGEOT Partner.

(2) Bitte informieren Sie sich bei Ihrem PEUGEOT Partner.



## Entdecken Sie den 508 und die gesamte Modellreihe unter [www.peugeot.at](http://www.peugeot.at)

Die in diesem Verkaufsdokument enthaltenen Informationen entsprechen den technischen Daten des Fahrzeugs zum Zeitpunkt der Herausgabe.

Sie sind nicht vertraglich bindend. PEUGEOT Austria GmbH behält sich das Recht vor, die Merkmale seiner Modelle zu ändern, um sie insbesondere an die technische Entwicklung anzupassen.

Eine Verpflichtung zur Änderung des vorliegenden Dokuments besteht dabei nicht.  
Weitere Auskünfte erteilt Ihnen gerne Ihr PEUGEOT Partner.

Die PEUGEOT Produkt-Katalog finden Sie hier zum Download:



nicht vertragsgebundene Bilder







KONFIGURIEREN